



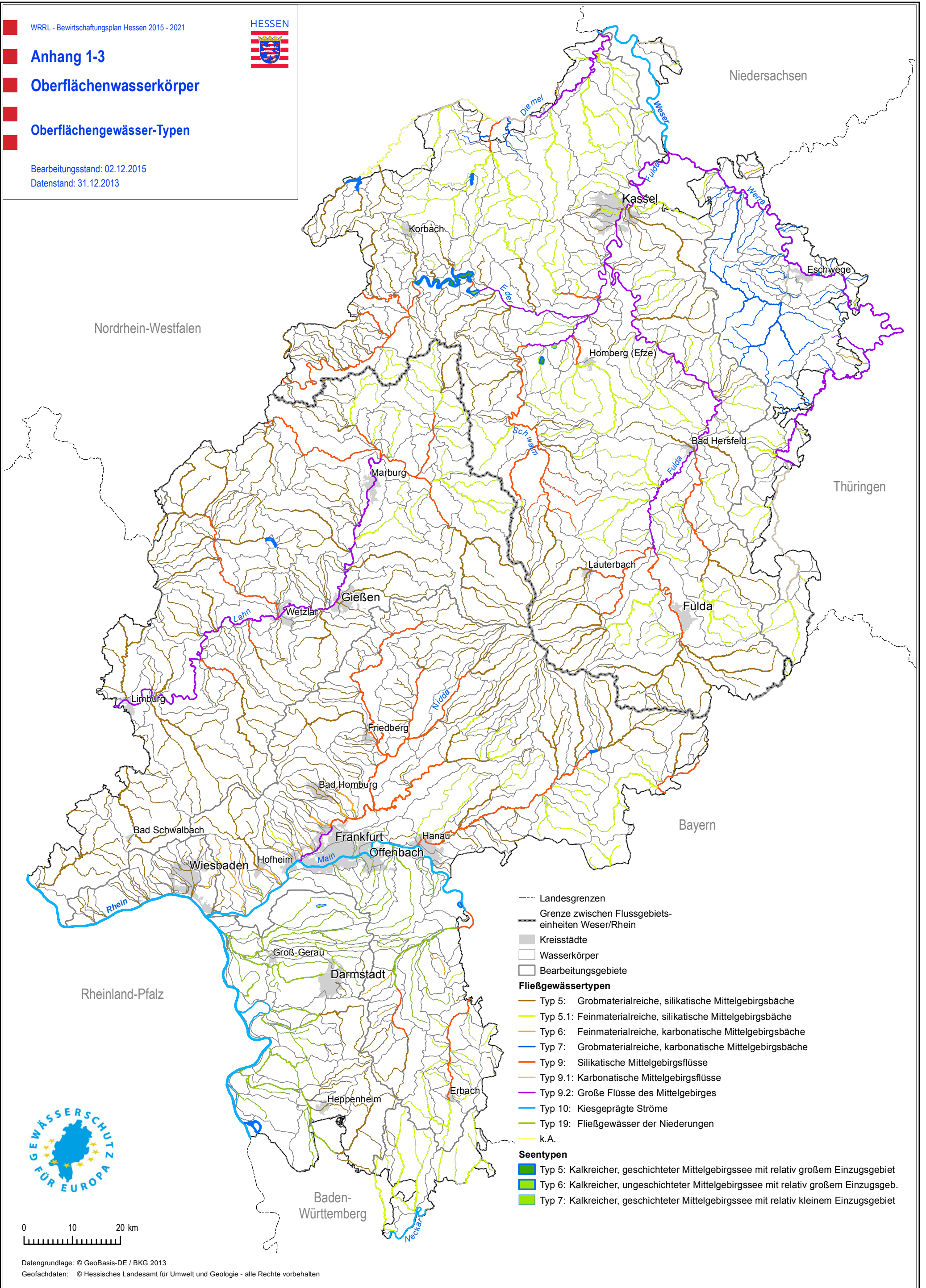
Anhang 1-3

Oberflächenwasserkörper

Oberflächengewässer-Typen

Bearbeitungsstand: 02.12.2015

Datenstand: 31.12.2013



- Landesgrenzen
- Grenze zwischen Flussgebiets-einheiten Weser/Rhein
- Kreisstädte
- Wasserkörper
- Bearbeitungsgebiete

Fließgewässertypen

- Typ 5: Grobmaterialreiche, silikatische Mittelgebirgsbäche
- Typ 5.1: Feinmaterialreiche, silikatische Mittelgebirgsbäche
- Typ 6: Feinmaterialreiche, karbonatische Mittelgebirgsbäche
- Typ 7: Grobmaterialreiche, karbonatische Mittelgebirgsbäche
- Typ 9: Silikatische Mittelgebirgsflüsse
- Typ 9.1: Karbonatische Mittelgebirgsflüsse
- Typ 9.2: Große Flüsse des Mittelgebirges
- Typ 10: Kiesgeprägte Ströme
- Typ 19: Fließgewässer der Niederungen
- k.A.

Seentypen

- Typ 5: Kalkreicher, geschichteter Mittelgebirgssee mit relativ großem Einzugsgebiet
- Typ 6: Kalkreicher, ungeschichteter Mittelgebirgssee mit relativ großem Einzugsgeb.
- Typ 7: Kalkreicher, geschichteter Mittelgebirgssee mit relativ kleinem Einzugsgebiet

