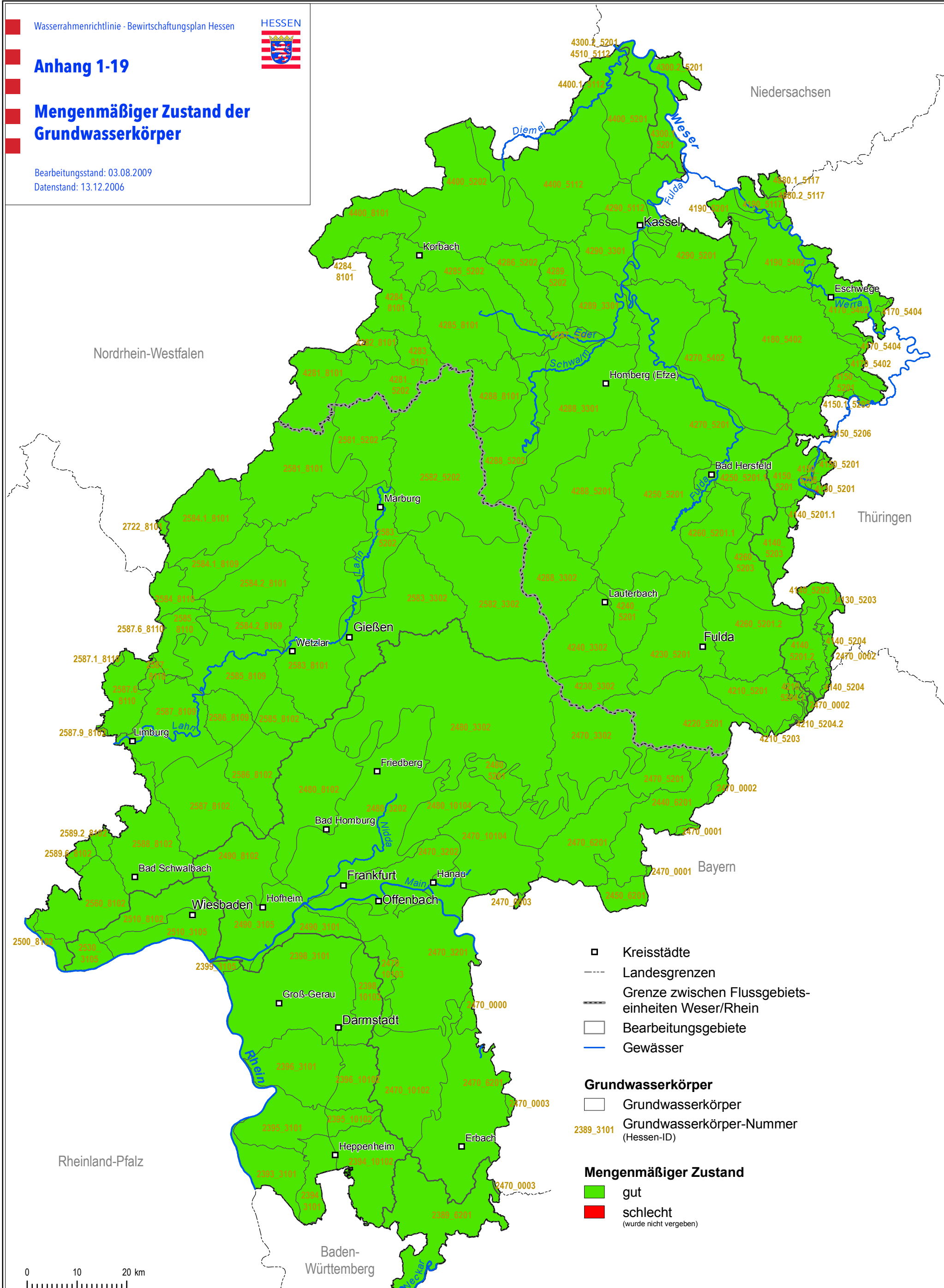




Anhang 1-19

Mengenmäßiger Zustand der Grundwasserkörper

Bearbeitungsstand: 03.08.2009
Datenstand: 13.12.2006



- Kreisstädte
 - - - Landesgrenzen
 - - - Grenze zwischen Flussgebiets-einheiten Weser/Rhein
 - Bearbeitungsgebiete
 - Gewässer
- Grundwasserkörper**
- Grundwasserkörper
 - Grundwasserkörper-Nummer (Hessen-ID)
- Mengenmäßiger Zustand**
- gut
 - schlecht (wurde nicht vergeben)

