



Auftraggeber:  
**Marktgemeinde Eiterfeld**

Maßnahmen zur naturnahen Umgestaltung der Eitra  
auf dem Gebiet der Marktgemeinde Eiterfeld

03. April 2019

## Gewässerökologische Aufwertung der Eitra im Gebiet der Marktgemeinde

am 03. April 2019, A. Sobirey (WAGU GmbH, Kassel)





## Hintergrund – Datenquellen

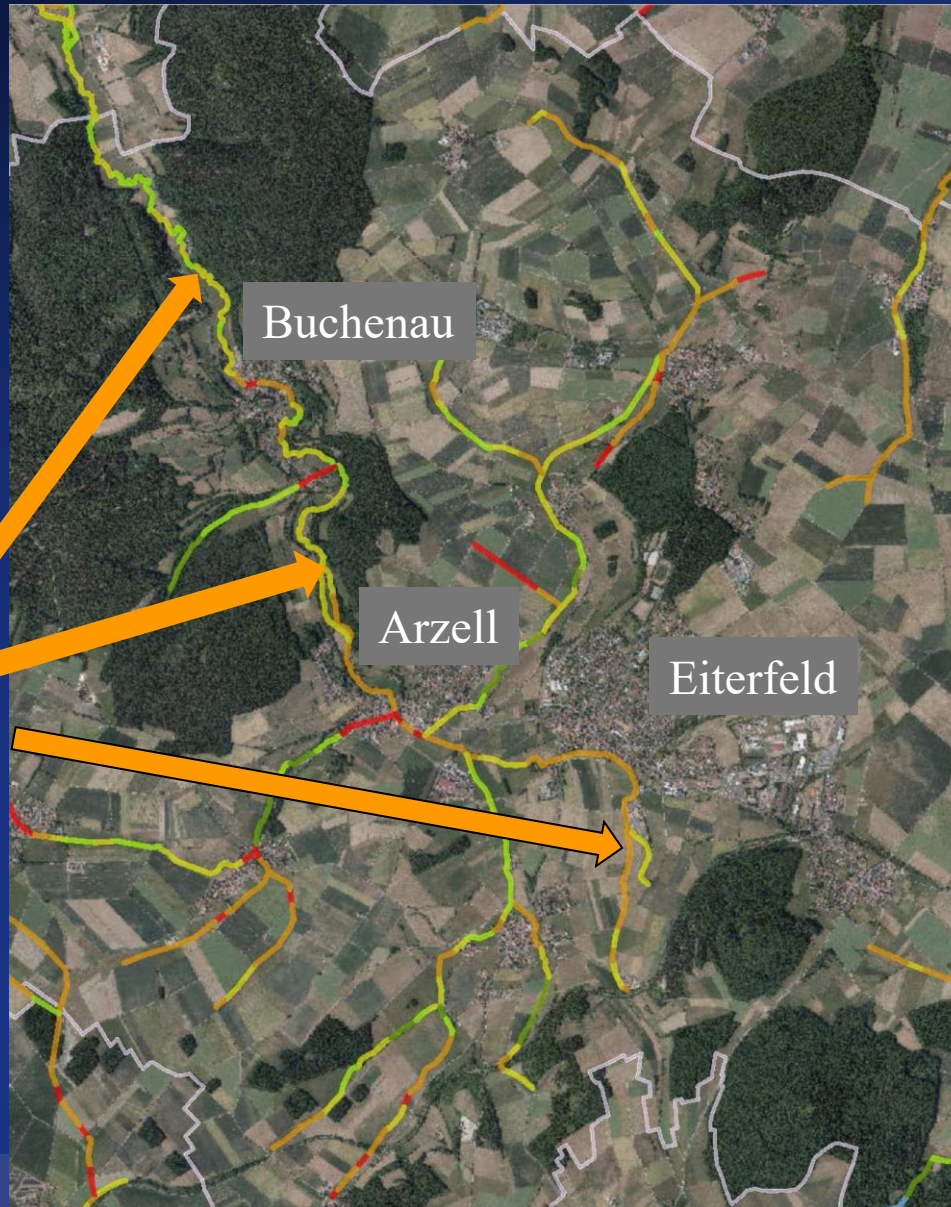
[flussgebiete.hessen.de](http://flussgebiete.hessen.de) (Maßnahmenplanung)

[wrrl.hessen.de](http://wrrl.hessen.de) (Grundlagen)

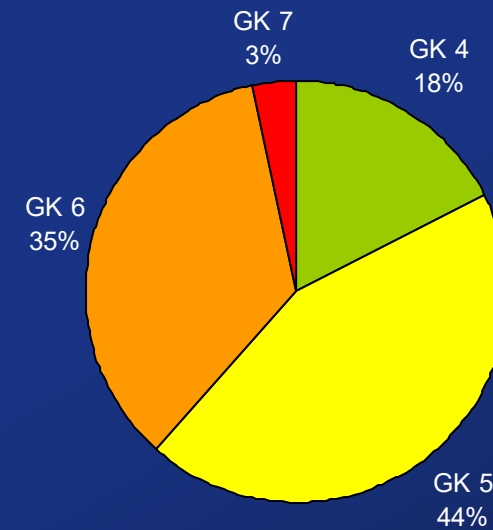
The top screenshot shows a web browser displaying a map from [flussgebiete.hessen.de](http://flussgebiete.hessen.de). The map shows a network of rivers and streams, with various colored overlays (red, blue, green) indicating different management or planning zones. The browser address bar shows the URL and search results.

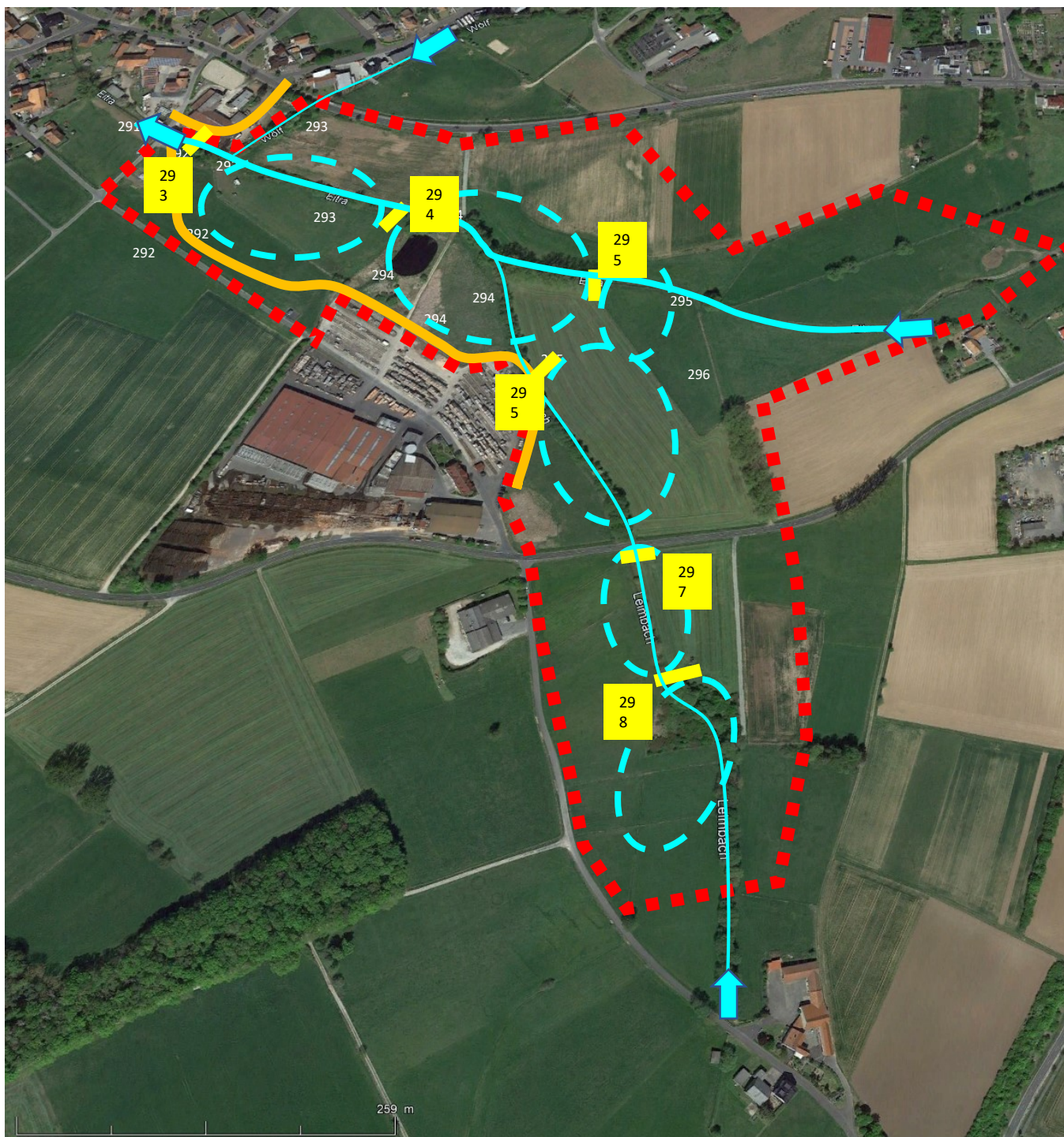
The bottom screenshot shows a web browser displaying a map from [wrrl.hessen.de](http://wrrl.hessen.de). The map shows a detailed view of a river section, with various colored overlays (red, blue, green) indicating different management or planning zones. The browser address bar shows the URL and search results. A legend on the right side of the map lists various themes and data layers, including:

- Grundlagendaten
- Oberirdische Gewässer
- Übersicht
  - Bearbeitungsgebiete
  - Flussgebietsinheit Weser Rhein
  - Überschwemmungsgebiete
  - Fischregion (1:150.000 bis 1:1.500)
  - Fischregion (1:500 bis 1:150.000)
  - Hegegemeinschaft
  - Gewässernachbarschaft
- Biologie
- Struktur (GESIS) & Wanderhindernis
  - Wanderhindernisse Passierbarkeit a
  - Wanderhindernisse Passierbarkeit a
  - Gesamtbewertung
  - Laufentwicklung (HP1)
  - Längsprofil (HP2)
  - Quersprofil (HP4)
  - Sohlstruktur (HP3)
  - Uferstruktur Rechts (HP5\_r)
  - Uferstruktur Links (HP5\_l)
  - Gewässerumfeld Rechts (HP6\_r)
  - Gewässerumfeld Links (HP6\_l)
  - Fotostandorte
- Hydromorphologie
- Chemie
- Belastungen Punktquellen
- Grundwasser
- Schutzgebiete
- Administrativ
- Gewässerthemen
- Fließgewässer

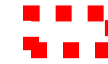


## Gesamtwässerstrukturgüte der Eitra im Gemeindegebiet Erhebung in 2012





### Legende



**Projektgebiet**  
ca. 26 ha



Vernässung  
(Bestand +Prognose)



Biberdämme  
(Bestand +Prognose)



Max. Damm



Mögliche  
Verwallung als  
zusätzliche  
Sicherung



Bachläufe mit  
Fließrichtung

**VORENTWURF Konzepterstellung Biberwiesen  
bei Eiterfeld**

**Stand: Dezember 2022**

**Anlage zur Kostenschätzung**



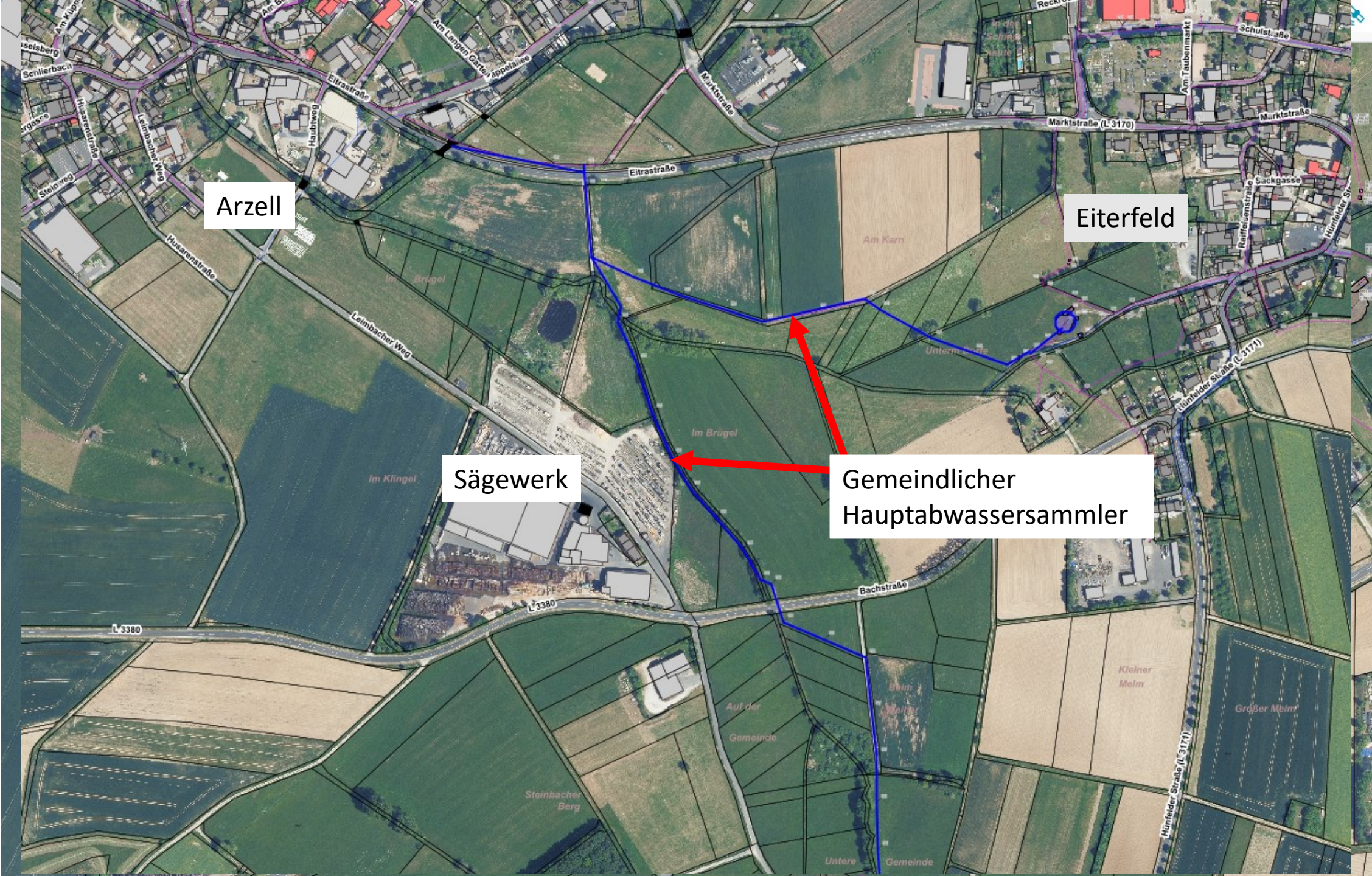










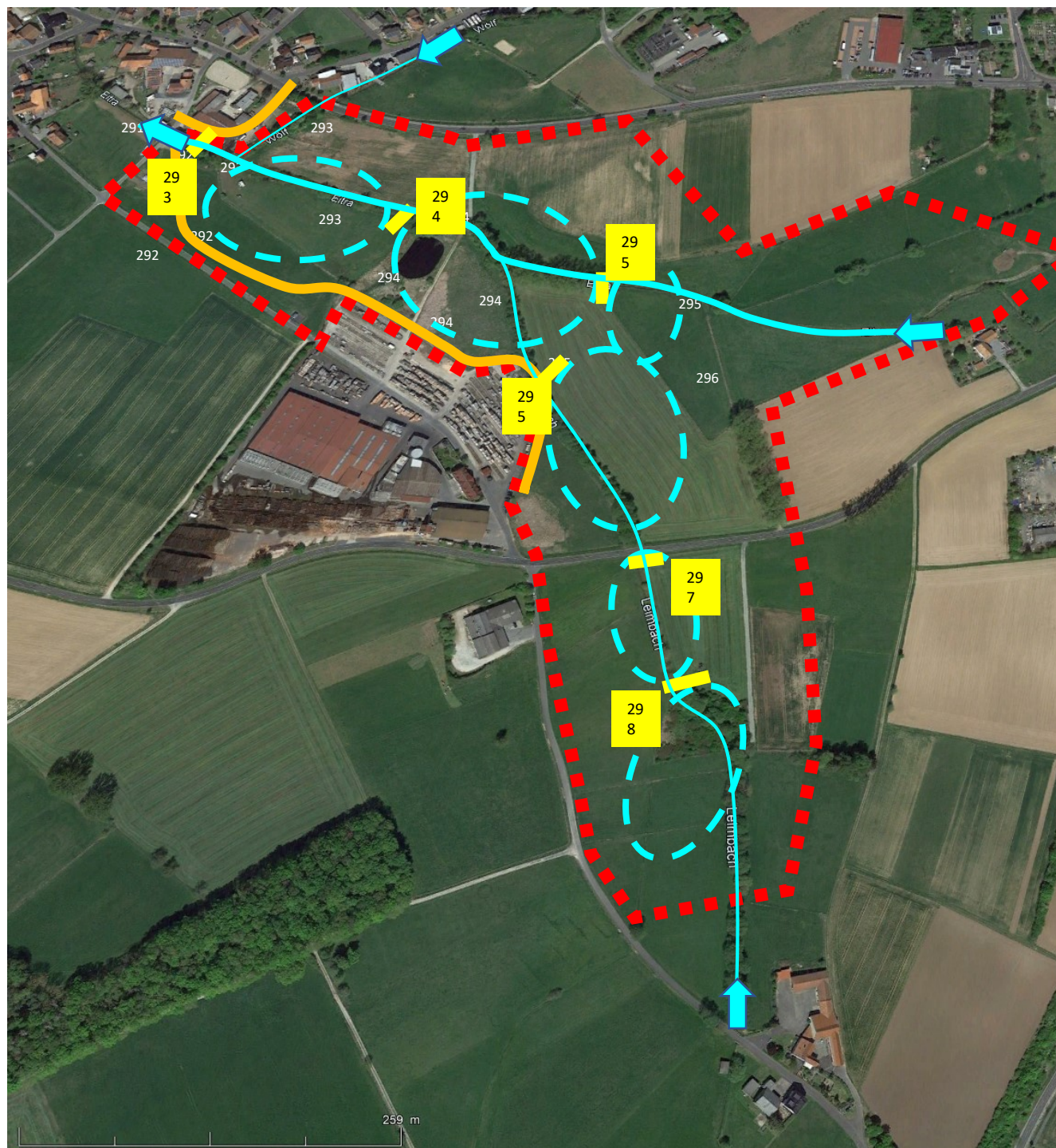


Arzell

Eiterfeld

Sägewerk

Gemeindlicher  
Hauptabwassersammler



### Legende



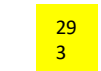
**Projektgebiet**  
ca. 26 ha



Vernässung  
(Bestand +Prognose)



Biberdämme  
(Bestand +Prognose)



Max. Damm



Mögliche  
Verwallung als  
zusätzliche  
Sicherung



Bachläufe mit  
Fließrichtung

**VORENTWURF Konzepterstellung Biberwiesen bei  
Eiterfeld**

**Stand: Dezember 2022**

**Anlage zur Kostenschätzung**

# Ausblick

- Angestrebt wird, dass ein Grundstückseigentümer im Plangebiet durch Flächentausch mit weiteren Grundstückseigentümergebiet in den alleinigen Besitz des Plangebiets kommt.
- Oder
- Gründung einer Flächengenossenschaft
- Generierung von Ökopunkten für eventuelle Baumaßnahmen
- Flächen können teilweise weiterbewirtschaftet werden

# Zwangspunkte bei der Maßnahmenumsetzung

- Gemeindliche Hauptabwasserleitung, Abdichtung, Schutzmaßnahmen
- Berücksichtigung der vorhandenen Gastransportleitung
- Zugänglichkeit Feuerlöschteich des Sägewerks
- Verlegung/ Einziehung von öffentlichen Wirtschaftswegen