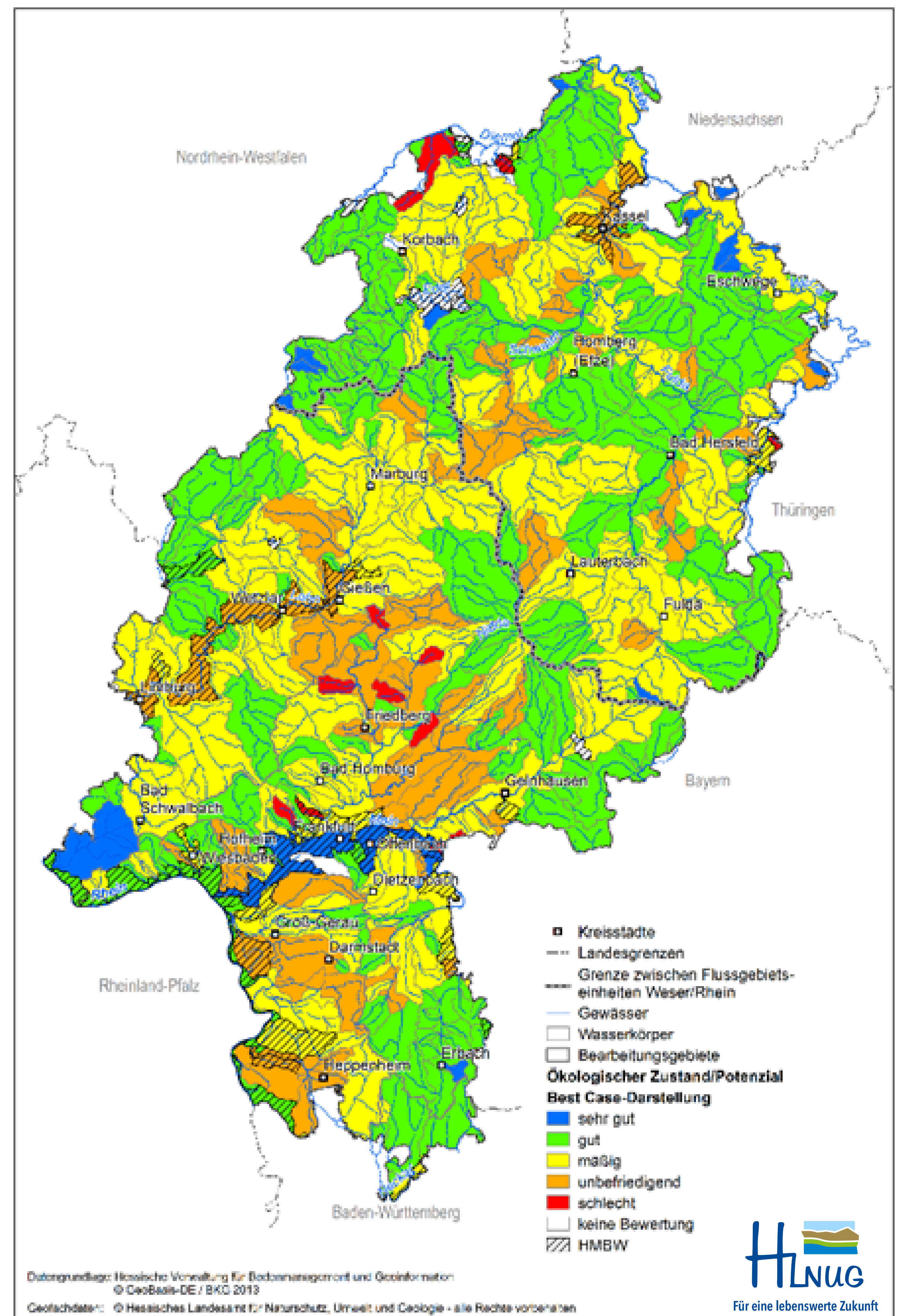
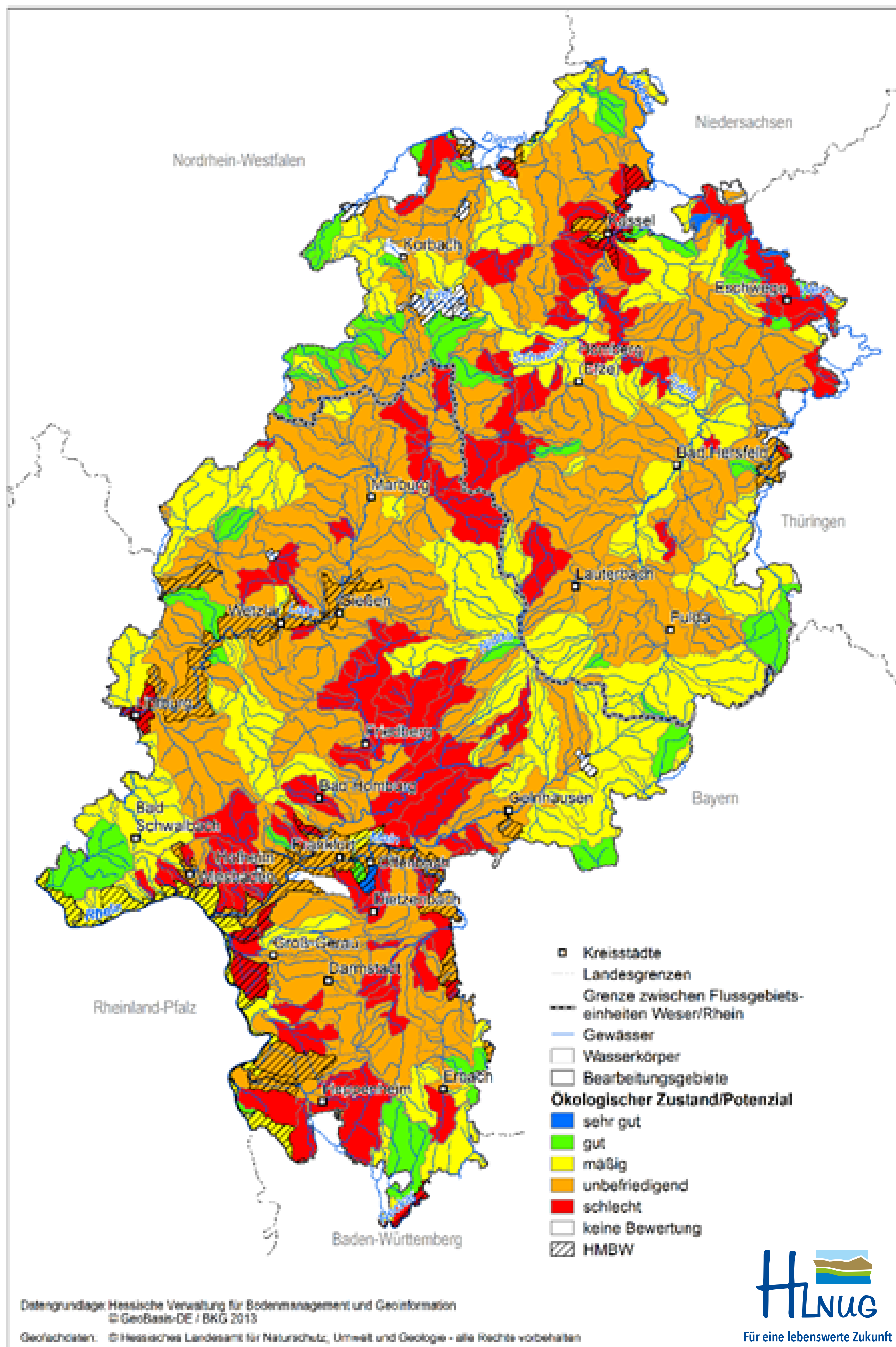


# Ökologischer Zustand der Fließgewässer in Hessen - worst case & best case -



Insgesamt weisen drei Wasserkörper einen sehr guten und weitere 44 Wasserkörper einen guten ökologischen Zustand bzw. bei den erheblich veränderten Wasserkörpern (HMBW) ein (sehr) gutes Potenzial auf. Die Zahl der Fließgewässer-Wasserkörper ohne weiteren Handlungsbedarf ist somit gegenüber 2015 von 4,8 % auf nun 11,1 % gestiegen.

Würde jedoch nicht das schlechteste Ergebnis einer biologischen Qualitätskomponente berücksichtigt (worst-case-Verschneidung) - dies ist die sehr strenge Vorgabe der WRRL - sondern das rechts dargestellte beste Teilergebnis (best-case), dann zeigen bereits 46 % einen guten oder sehr guten Zustand/Potenzial an. D. h. in diesen Fließgewässern findet sich zumindest bei einer biologischen Qualitätskomponente bereits ein naturnahes Artenspektrum.