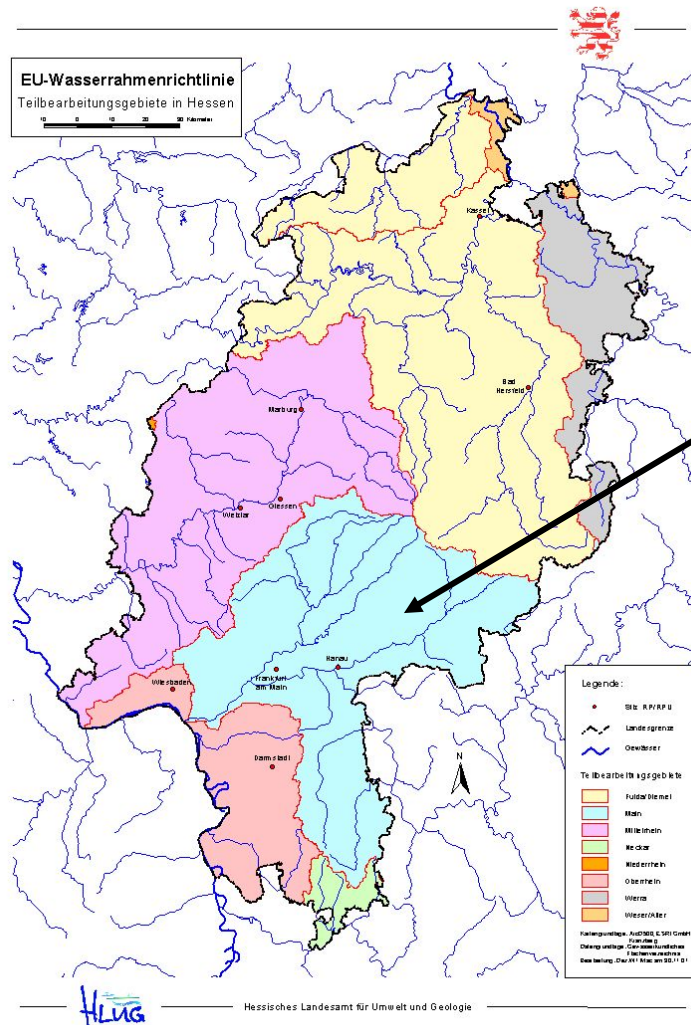


Bearbeitungsgebiet Main – Was ist das?



8 Bearbeitungsgebiete in Hessen zur
Umsetzung der EU-WRRL:

Fulda/Diemel
Main
Mittelrhein
Neckar
Niederrhein
Oberrhein
Werra
Weser/Aller

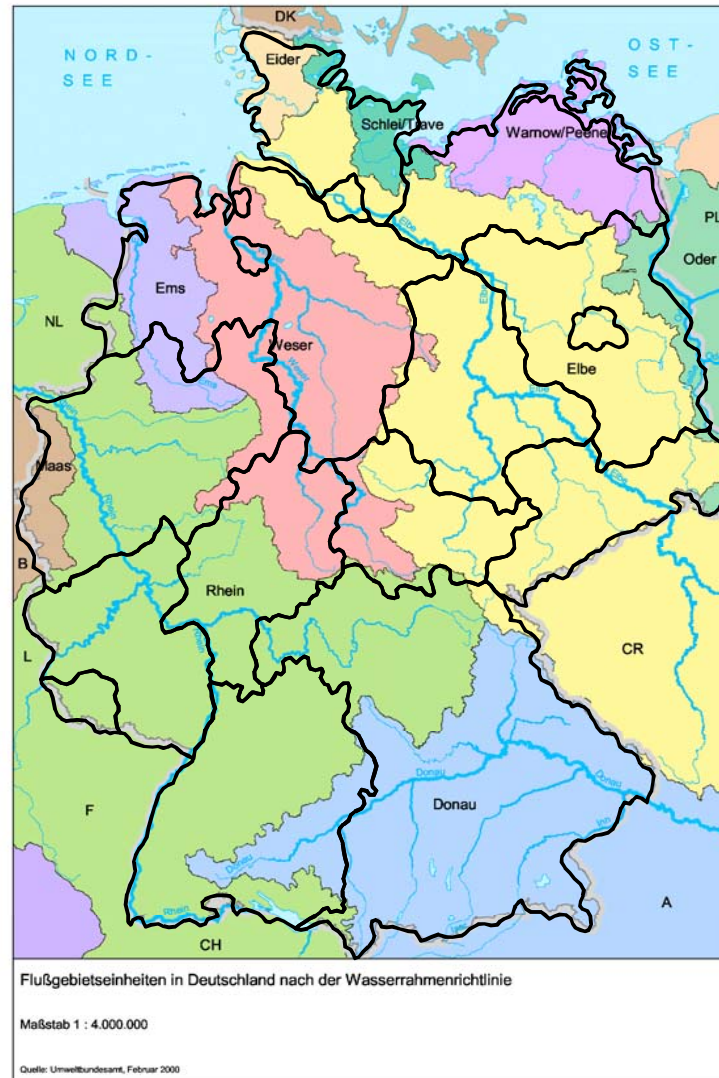


- Bearbeitungsgebiet Main
 - Was ist das?
- EU-Wasserrahmenrichtlinie
 - Was ist neu?
- EU-Wasserrahmenrichtlinie
 - Was sind die Aufgaben?
- Bestandsaufnahme: Oberirdische Gewässer
 - Was wurde bisher gemacht?
- EU-Wasserrahmenrichtlinie
 - Wie geht es weiter?



EU-Wasserrahmenrichtlinie – Was ist neu?

Eider
Schlei / Trave
Warnow / Peene
Oder
Elbe
Weser
Ems
Maas
Rhine
Donau



Flussgebietsbezogener
Ansatz über Länder-
und
Verwaltungsgrenzen
hinweg!

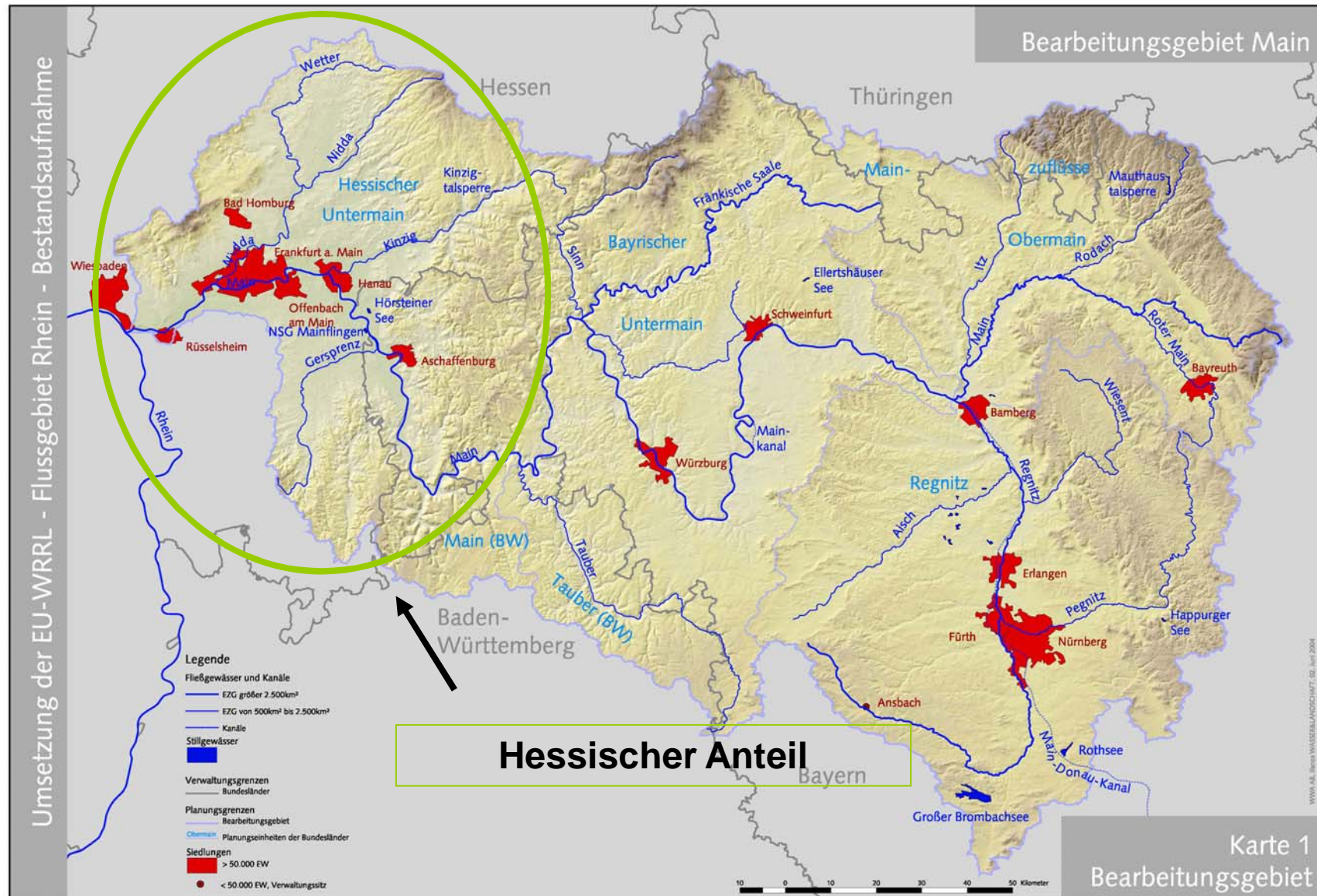


Rhein Bearbeitungsgebiete

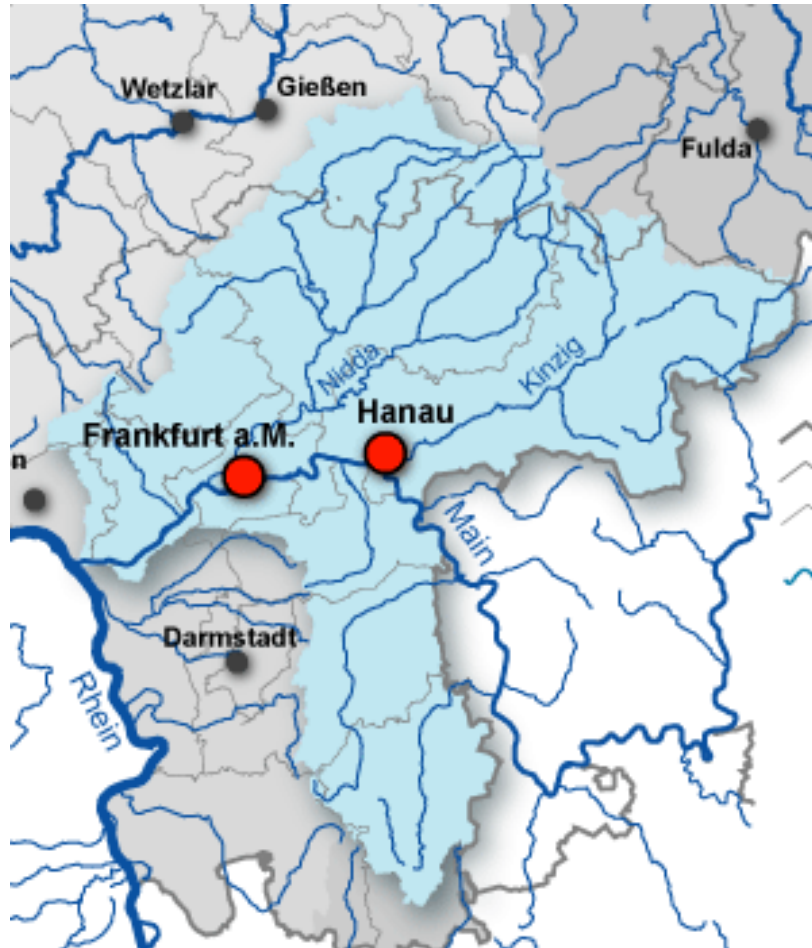
Deltarhein
Niederrhein
Mittelrhein
Mosel / Saar
Main
Neckar
Oberrhein
Hochrhein
Alpenrhein/
Bodensee



EU-WRRL - Was ist neu?



Bearbeitungsgebiet Main



BAG Main – Teil Hessen

5.076 km²

Einwohner

ca. 2,5 Mio

Gewässer

Kinzig

1053 km²

Nidda

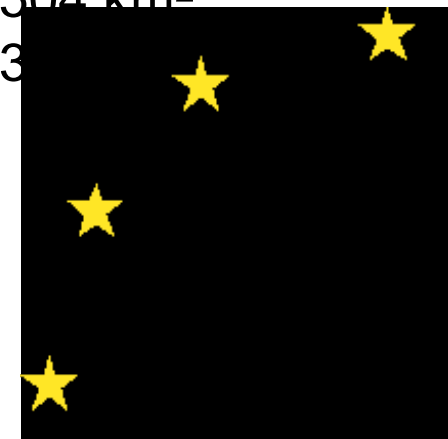
1941 km²

Gersprenz

504 km²

Mümling

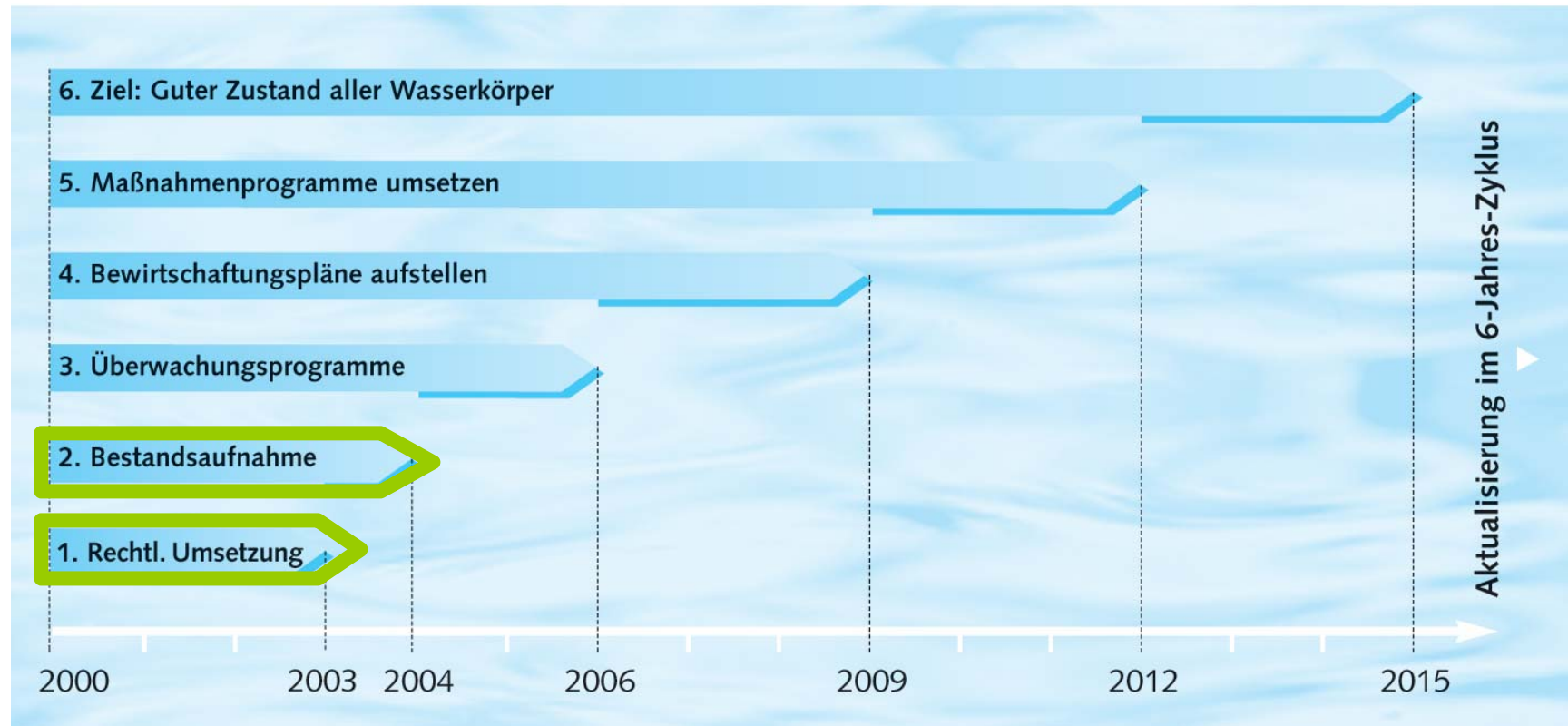
3



- Bearbeitungsgebiet Main
 - Was ist das?
- EU-Wasserrahmenrichtlinie
 - Was ist neu?
- EU-Wasserrahmenrichtlinie
 - Was sind die Aufgaben?
- Bestandsaufnahme: Oberirdische Gewässer
 - Was wurde bisher gemacht?
- EU-Wasserrahmenrichtlinie
 - Wie geht es weiter?



Zeitplan und Aufgaben der EU-WRRL



EU-WRRL – Was sind die Aufgaben?

2004

- Flüsse (> 10 km²) und Seen (> 50 ha) in ökologische Typen einteilen
- Die Gewässer (Flüsse, Seen, Grundwasser) in Wasserkörper gliedern
- Signifikante Belastungen aller Gewässer erheben
- Erste Bewertung der Gewässer vornehmen

