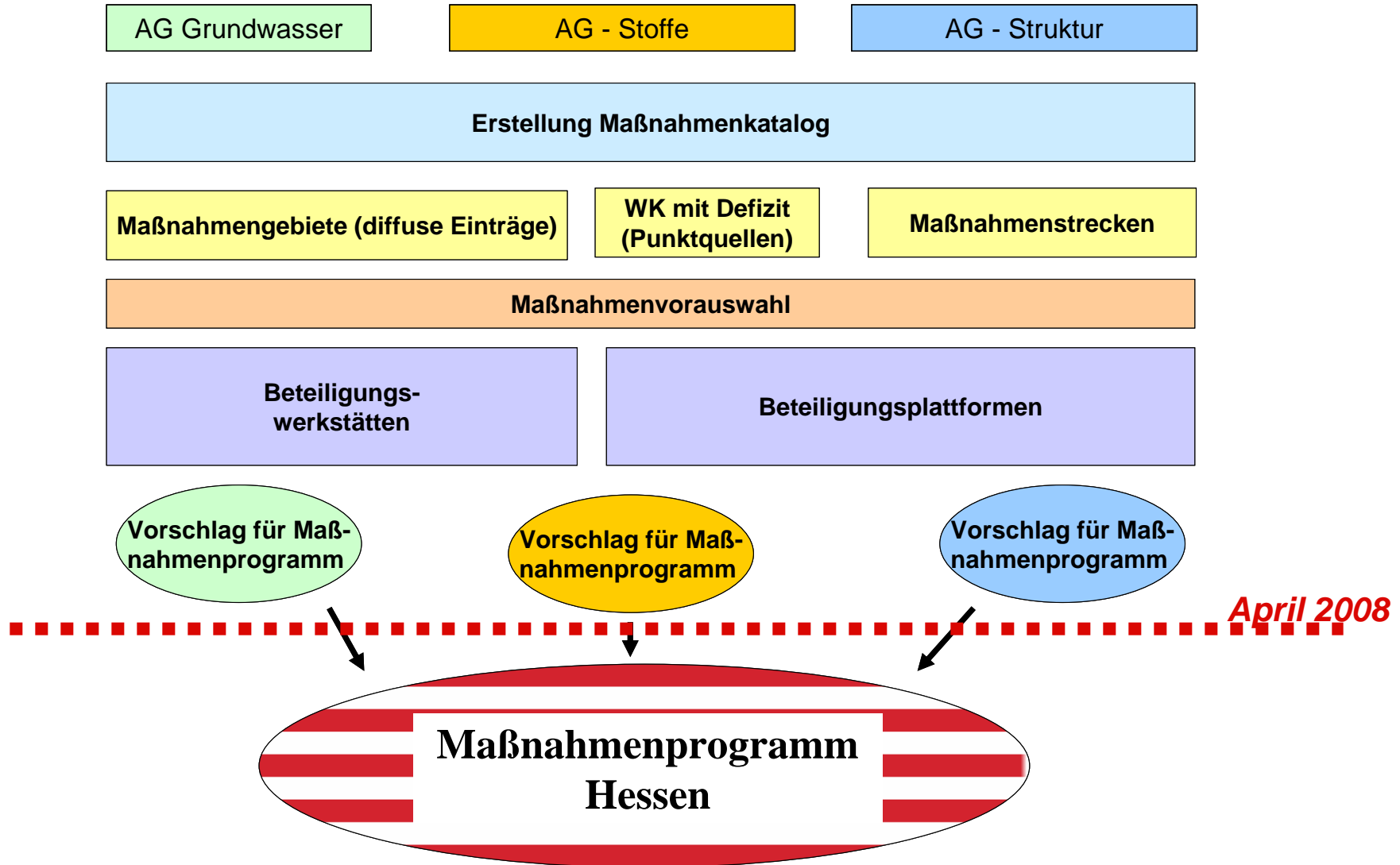


12. Sitzung des Beirates WRRL in Hessen

Bericht zum Stand des Projektes

April 2008

WRRL Hessen – unser Weg zum Maßnahmenprogramm



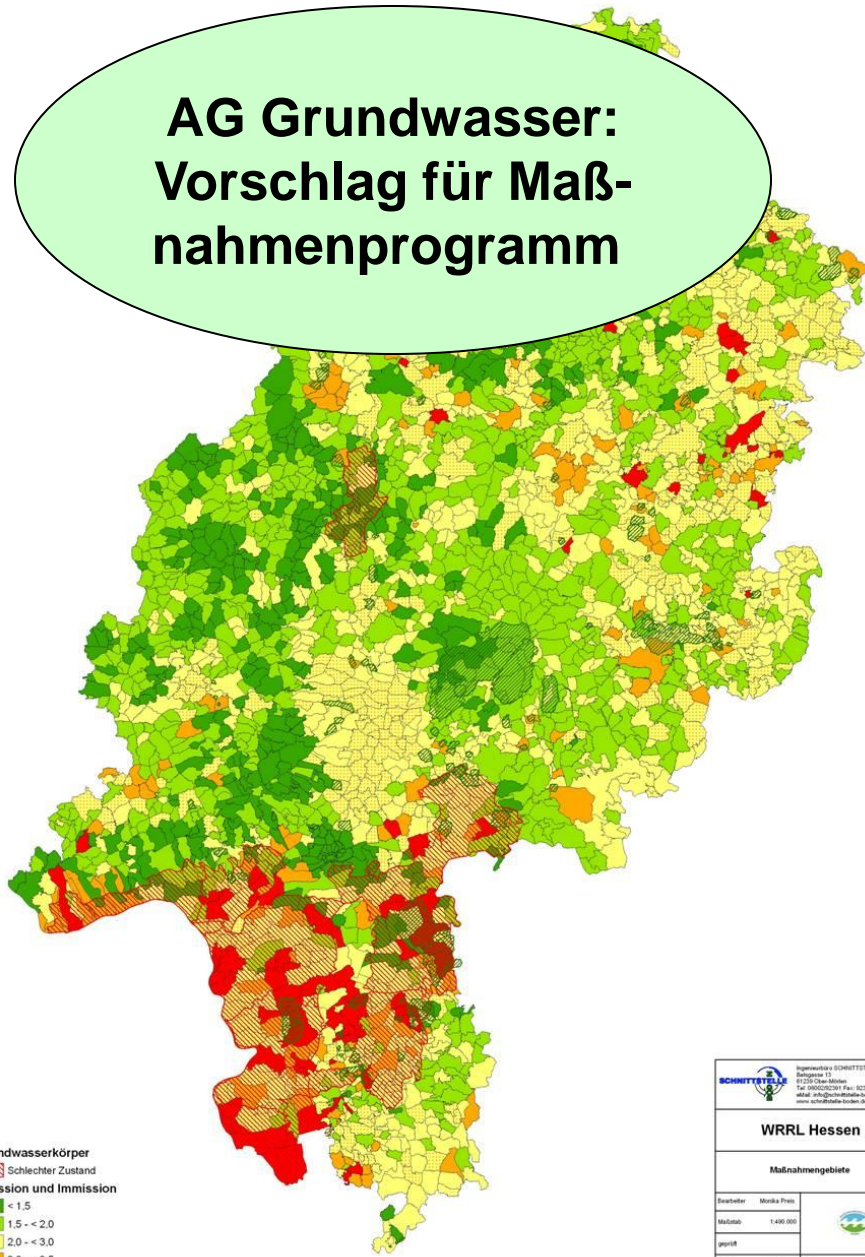
Grundwasser

Schwerpunkte für die Umsetzung von Maßnahmen

bezogen auf Gemarkungen

Stickstoff

**AG Grundwasser:
Vorschlag für Maß-
nahmenprogramm**



Grundwasserkörper
 Schlechter Zustand
Emission und Immission
 < 1,5
 1,5 - < 2,0
 2,0 - < 3,0
 3,0 - < 3,5
 >= 3,5
 2,5 - < 3,0

SCHNITZTIELE
 Ingenieurbüro SCHNITZTIELE BOCKEN
 Burggarten 11
 D-22509 Odenwald
 Tel. 039220311 Fax: 039220311
 eMail: info@schnitztiele-bocken.de
 www.schnitztiele-bocken.de

WRRL Hessen

Maßnahmengebiete

Beschreiber	Merkmal	
Maßstab	1:400.000	
geprüft		
Datum	27.11.2007	Karte

0 5 10 15 20
Kilometer

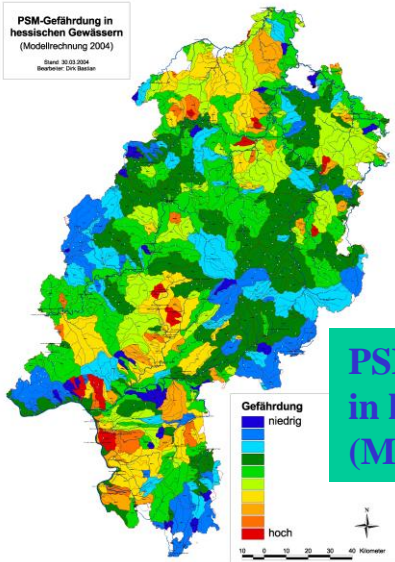
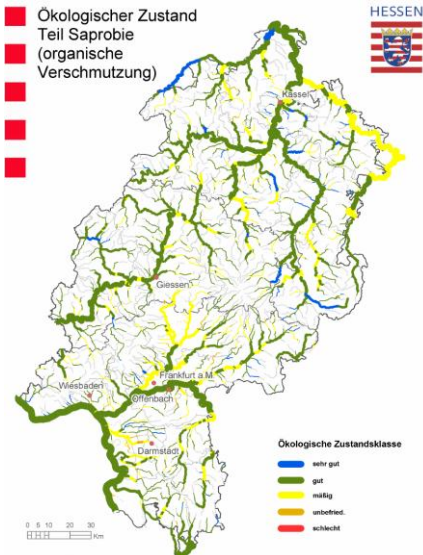
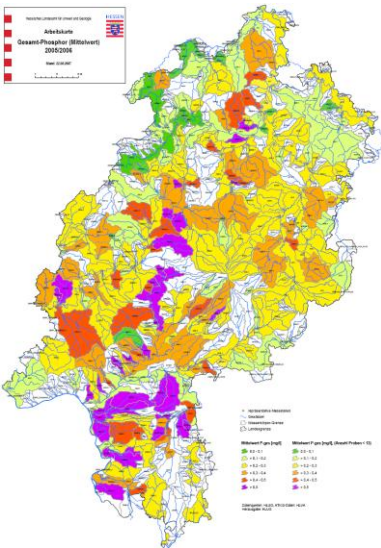
Stoffliche Problemschwerpunkte

AG Stoffe:
Vorschlag für Maßnahmenprogramm

Phosphor (flächendeckendes Problem)

Saprobie (Mittel- und Südhessen)

Gefährliche Stoffe (verschiedene Wasserkörper)

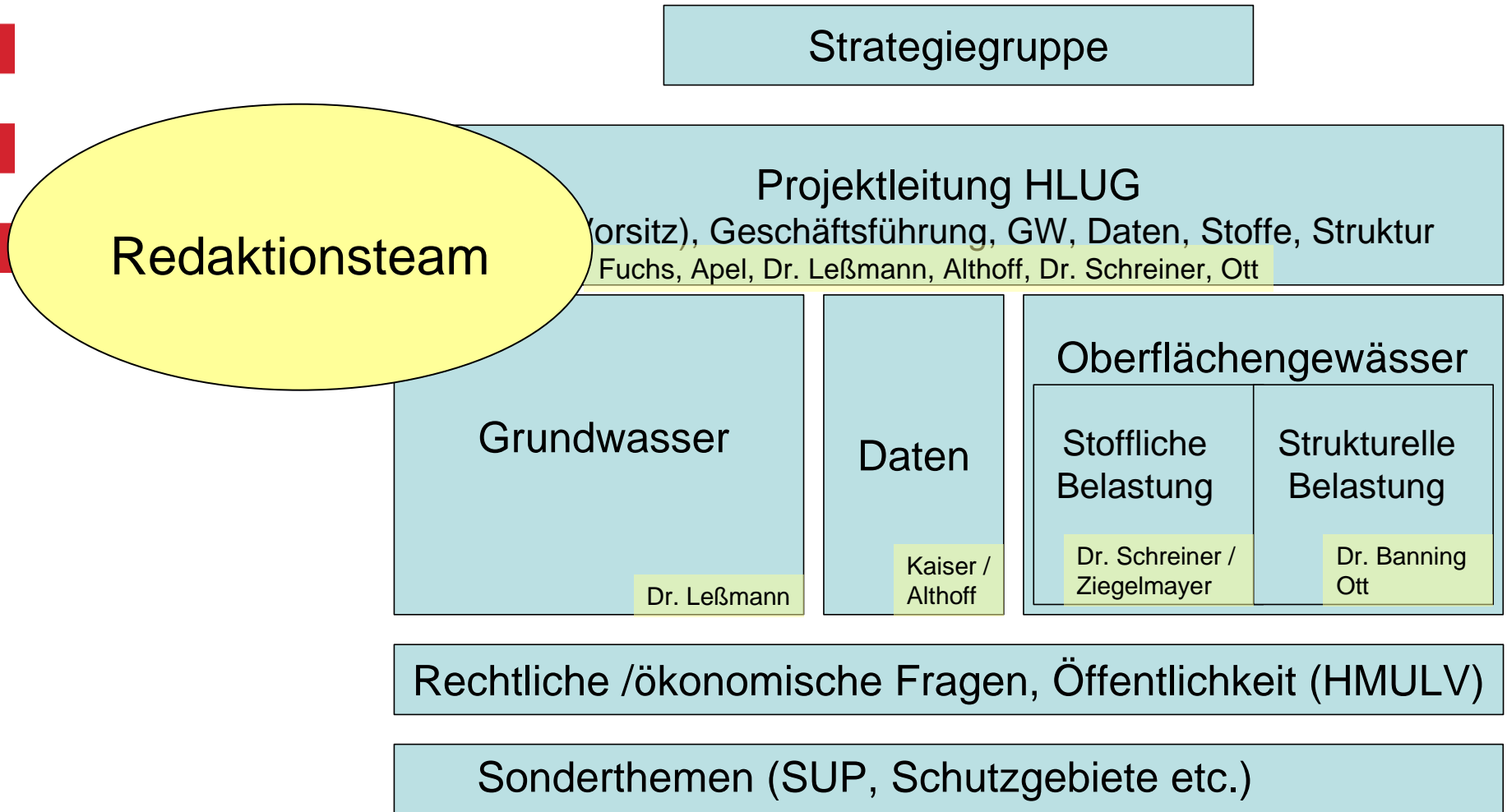


PSM-Gefährdung in hess. Gewässern (Modellrechnung 2004)

2 Umfang der erforderlichen Verbesserungsmaßnahmen - Teilbereich Hydromorphologie

**AG Struktur:
Vorschlag für Maßnahmenprogramm**

morphologische Umweltziele (i.d.R. abgeleitet von den Ansprüchen der Leitfischarten)	Ist-Zustand Gesamt	Handlungs- bedarf Struktur
übererfüllt	630 km (~ 8 %)	Nein
erfüllt	1100 km (~ 14 %)	
gering nicht erfüllt	2100 km (~ 26 %)	Ja, auf gut 1/3 der Fließlänge (~ 2300 km)
nicht erfüllt	2750 km (~ 34 %)	
deutlich nicht erfüllt	1450 km (~ 18 %)	
Unpassierbare oder weitgehend unpassierbar Wanderhindernisse	~ 9.300 Wanderhindernisse	So daß Trittsteine vernetzt sind



Übersichtszeitplan Maßnahmenprogramm und Bewirtschaftungsplan Hessen

Arbeiten Bewirtschaftungsplan																				
Arbeiten Maßnahmenprogramm																				
Arbeiten ahu AG				Strategie Workshop																
Monat	April			Mai			Juni			Juli										
KW	KW15	KW16	KW17	KW18	KW19	KW20	KW21	KW22	KW23	KW24	KW25	KW26	KW27	KW28	KW29	KW30	KW31			
KW-Beginn	7.4.2008	14.4.2008	21.4.2008	28.4.2008	5.5.2008	13.5.2008	19.5.2008	26.5.2008	2.6.2008	9.6.2008	16.6.2008	23.6.2008	30.6.2008	7.7.2008	14.7.2008	21.7.2008	28.7.2008			
	Einleitung (BP Kap. 0)						Fachlich-inhaltliche Prüfung (ahu)													
	Einleitung (MP Kap. 0)						Fachlich-inhaltliche Prüfung (ahu)													
	Allgemeine Beschreibung der Merkmale der Flussgebietseinheit (BP Kap. 1)						Fachlich-inhaltliche Prüfung (ahu)													
	Belastungs- und Defizitanalyse Maßnahmenprogramm (MP Kap. 1)						Fachlich-inhaltliche Prüfung (ahu)													
	Zusammenfassung der signifikanten Belastungen und anthropogenen Einwirkungen auf den Zustand von OW und GW (BP Kap. 2)						Fachlich-inhaltliche Prüfung (ahu)													
	Verzeichnis der Schutzgebiete (BP Kap. 3)						Fachlich-inhaltliche Prüfung (ahu)													
	Überwachungsprogramme / Bewertung Zustand (BP Kap. 4)						Fachlich-inhaltliche Prüfung (ahu)													
	Umweltziele (MP Kap. 1)						Fachlich-inhaltliche Prüfung (ahu)													
	Ausnahmen (MP Kap. 6)						Fachlich-inhaltliche Prüfung (ahu)													
	Umweltziele und Ausnahmen (BP Kap. 5)						Fachlich-inhaltliche Prüfung (ahu)													
	Zusammenfassung Wirtschaftliche Analyse (BP Kap. 6)						Fachlich-inhaltliche Prüfung (ahu)													
	Grundlegende Maßnahmen (MP Kap. 2) (GW 30.05.)						Fachlich-inhaltliche Prüfung (ahu)													
	Ergänzende Maßnahmen (MP Kap. 3)						Fachlich-inhaltliche Prüfung (ahu)													
	Maßnahmen zur Vermeidung einer Zunahme der Verschmutzung der Meeresgewässer (MP Kap. 4)						Fachlich-inhaltliche Prüfung (ahu)													
	Auswahl der Kosteneffizientesten Maßnahmenkombinationen (MP Kap. 5)						Fachlich-inhaltliche Prüfung (ahu)													
	Zusammenfassung Maßnahmenprogramm (BP Kap. 7)						Fachlich-inhaltliche Prüfung (ahu)													
	Verzeichnis detaillierter Programme und Bewirtschaftungspläne (BP Kap. 8)						Fachlich-inhaltliche Prüfung (ahu)													
	Maßnahmen zur Information der Öffentlichkeit (BP Kap. 9)						Fachlich-inhaltliche Prüfung (ahu)													
	Liste der zuständigen Behördent (BP Kap. 10)						Fachlich-inhaltliche Prüfung (ahu)													
	Anlaufstellen für die Beschaffung der Hintergrunddokumente (BP Kap. 11)						Fachlich-inhaltliche Prüfung (ahu)													
	Zusammenfassung (BP Kap. 12)						Fachlich-inhaltliche Prüfung (ahu)													

Endredaktion / Druck