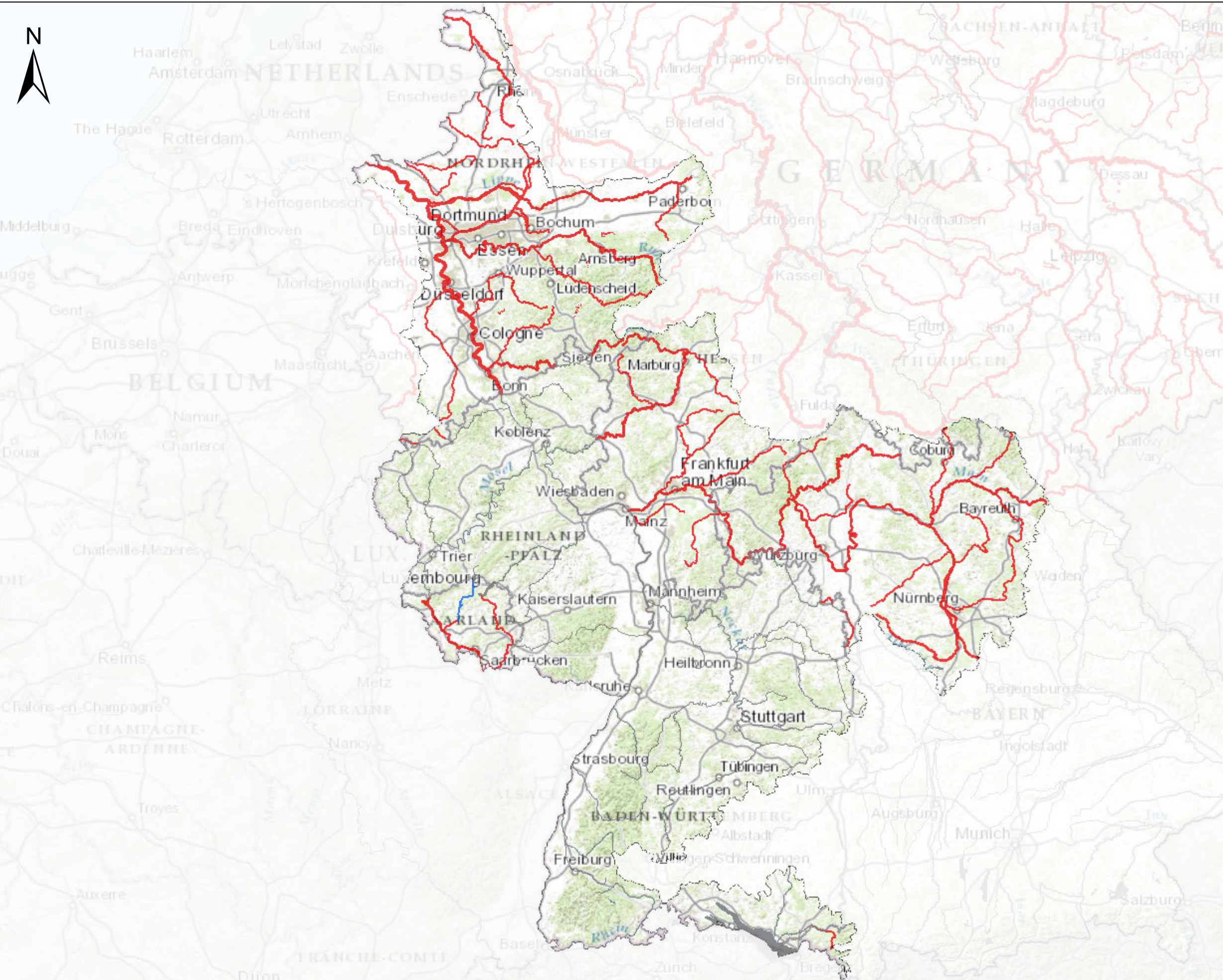


Karte 3: Chemischer Zustand der Oberflächengewässer nach RL 2013/39/EU (inkl. ubiquitäre Stoffe)



- Fließgewässer**
- Chemischer Zustand**
- gut
  - nicht gut
  - nicht klassifiziert
- Seen**
- Chemischer Zustand**
- gut
  - nicht gut
  - nicht klassifiziert



Sources: Esri, HERE, DeLorme, TomTom, Intermap, increment P Corp., GEBCO, USGS, FAO, NPS, NRCAN, GeoBase, IGN, Kadaster NL, Ordnance Survey, Esri Japan, METI, Esri China (Hong Kong), swisstopo, MapmyIndia, © OpenStreetMap contributors, and the GIS User Community; © WasserBLiCK/BfG & Zuständige Behörden der Länder; © GeoBasis-DE/BKG 2014