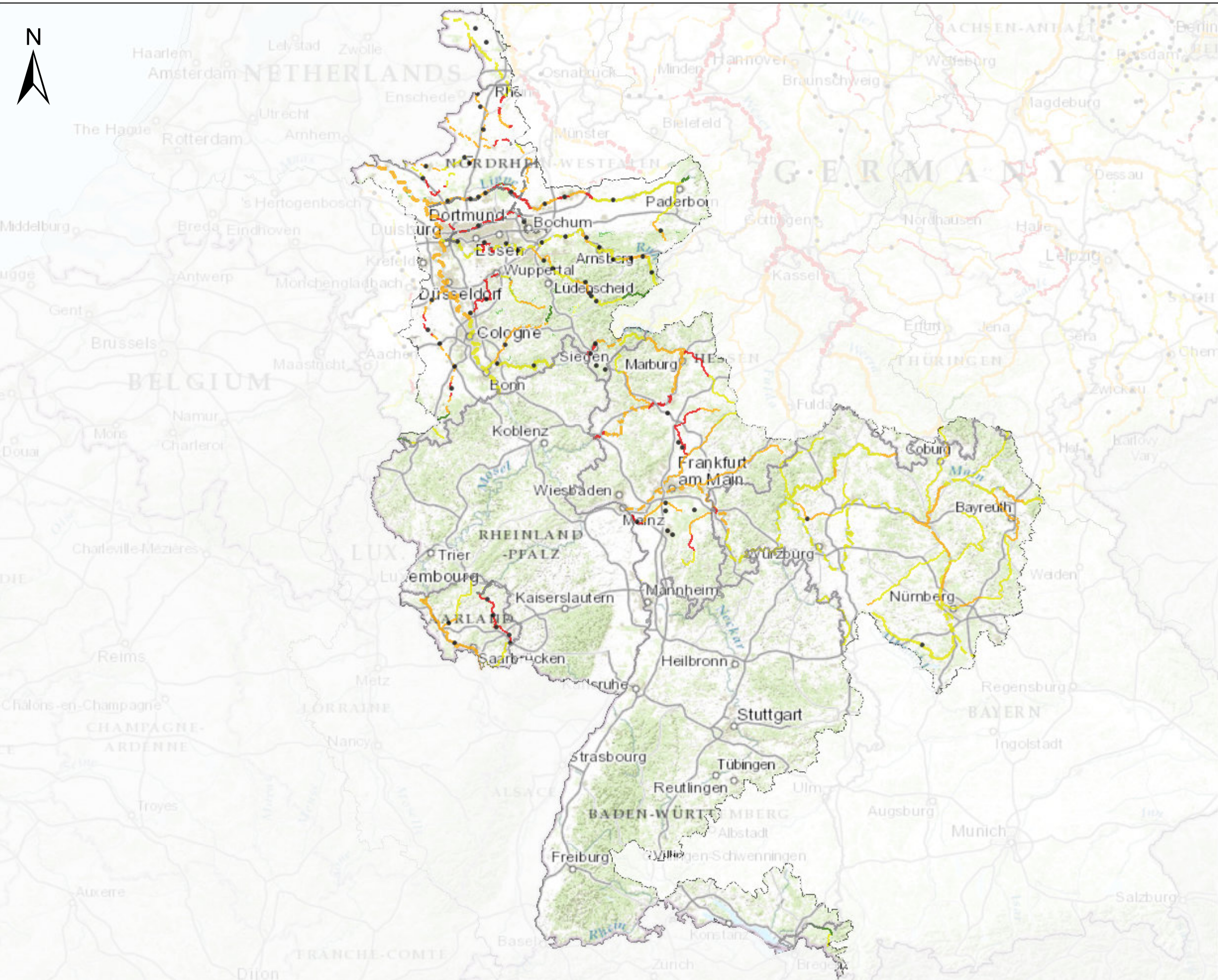


Karte 2: Ökologischer Zustand bzw. ökologisches Potenzial der Oberflächengewässer



**Spezifische Schadstoffe**

- Umweltqualitätsnormen nicht eingehalten

**Fließgewässer**

**Ökologischer Zustand**

- sehr gut
- gut
- mäßig
- unbefriedigend
- schlecht
- nicht klassifiziert

**Ökologisches Potenzial**

- gut und besser
- mäßig
- unbefriedigend
- schlecht
- nicht klassifiziert

**Seen**

**Ökologischer Zustand**

- sehr gut
- gut
- mäßig
- unbefriedigend
- schlecht
- nicht klassifiziert

**Ökologisches Potenzial**

- gut und besser
- mäßig
- unbefriedigend
- schlecht
- nicht klassifiziert

**FGG Rhein**

0 45 90 180 km

Sources: Esri, HERE, DeLorme, TomTom, Intermap, increment P Corp., GEBCO, USGS, FAO, NPS, NRCAN, GeoBase, IGN, Kadaster NL, Ordnance Survey, Esri Japan, METI, Esri China (Hong Kong), swisstopo, MapmyIndia, © OpenStreetMap contributors, and the GIS User Community; © WasserBLiCK/BfG & Zuständige Behörden der Länder; © GeoBasis-DE/BKG 2014



Quelle: WasserBLiCK/BfG; 10.10.2014