



## Umsetzung der WRRL in Hessen

# Prognose der Entwicklung der Grundwassernutzungen bis zum Jahr 2015 (Baseline-Szenario)

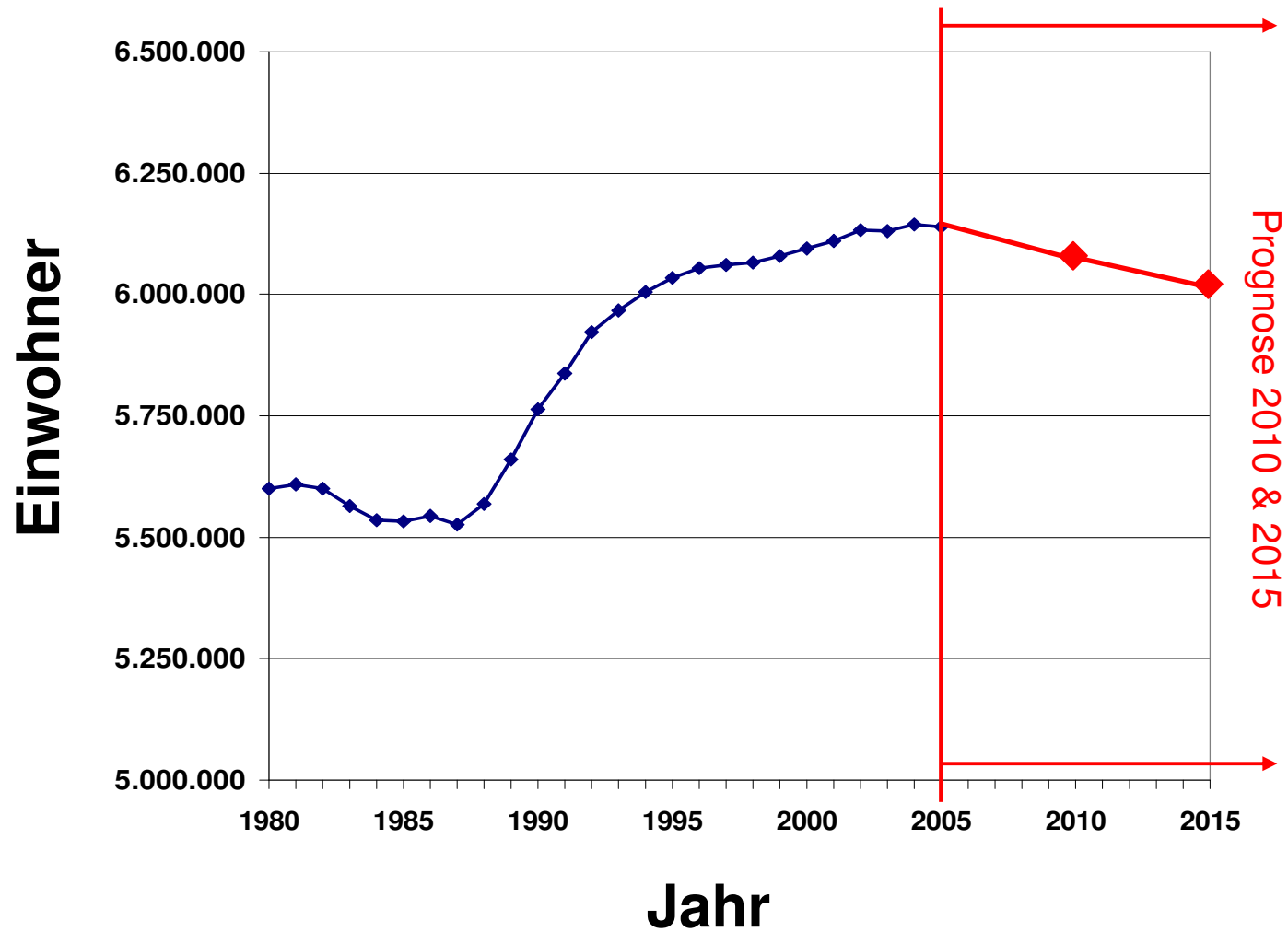
# Baseline-Szenario Wasserentnahmen



- Bevölkerungsentwicklung 1979 bis 2005 incl. Prognose 2010 und 2015
- Wasserförderung 1979 bis 2005 incl. Prognose 2010 und 2015
  - öffentliche Wasserversorgung und Industrie ohne landwirtschaftliche Eigenförderung
- einwohnerbezogener Wasserverbrauch 1979 bis 2005
- landwirtschaftliche Eigenförderung
- Entwicklung der Gesamtwasserentnahme mit Prognose Wasserbedarf
- Fazit für Baseline-Szenario in Hessen

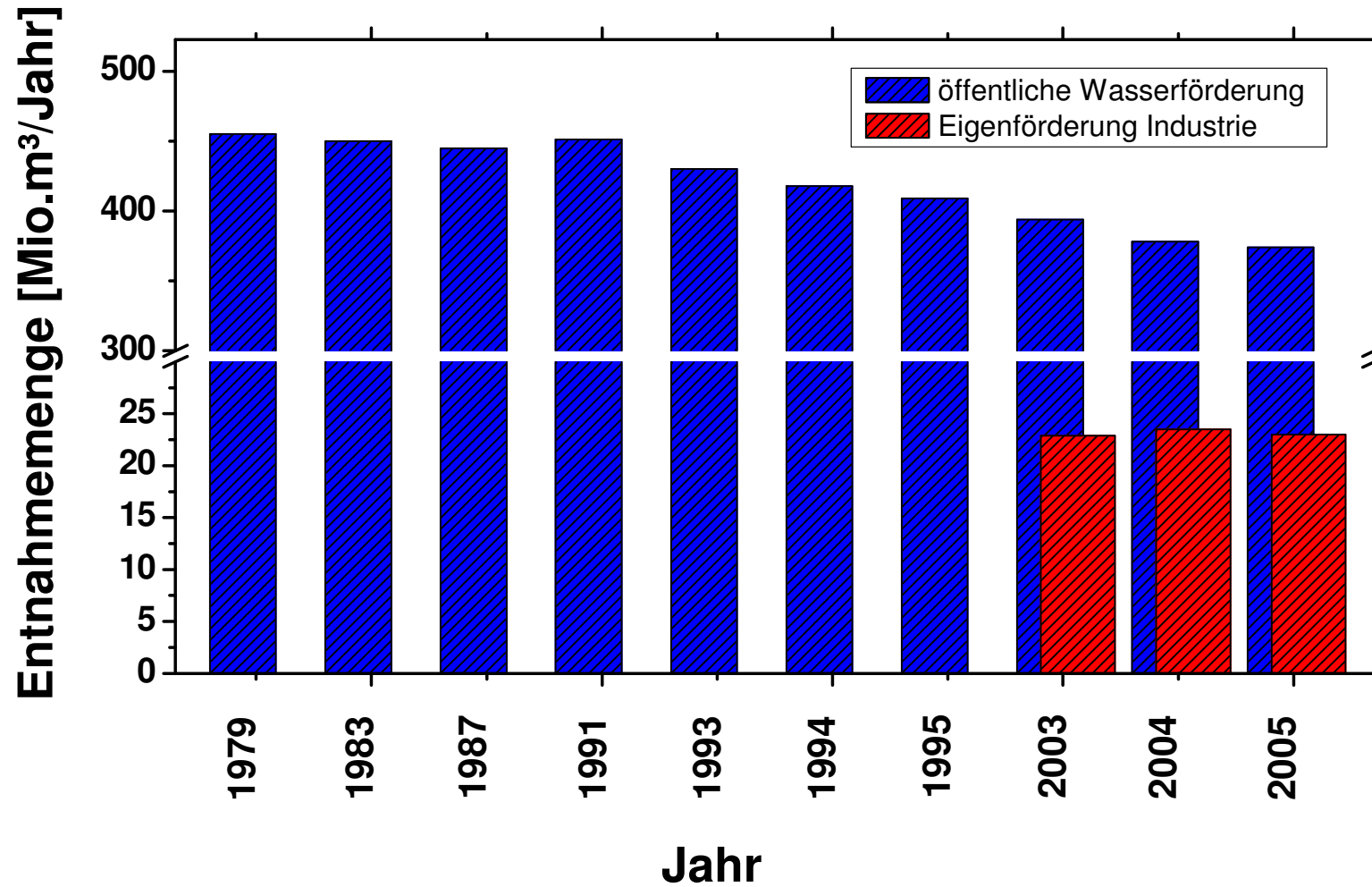
# Einwohnerentwicklung in Hessen von 1979-2005

## Prognose für 2010 und 2015



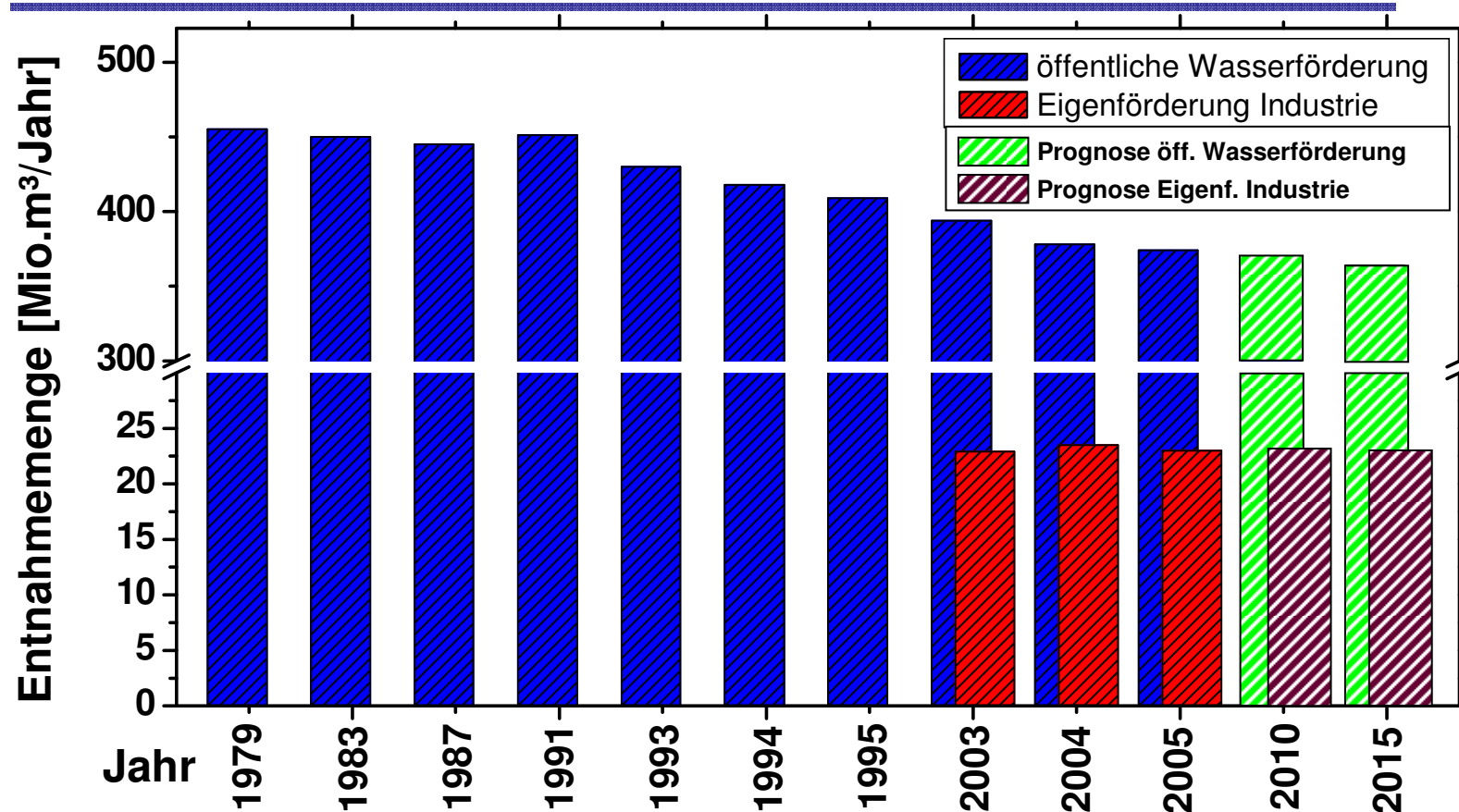
# Gesamtwasserentnahmen in Hessen 1979 bis 2005

-öffentliche Wasserversorgung und Industrie ohne Eigenförderung Landwirtschaft-



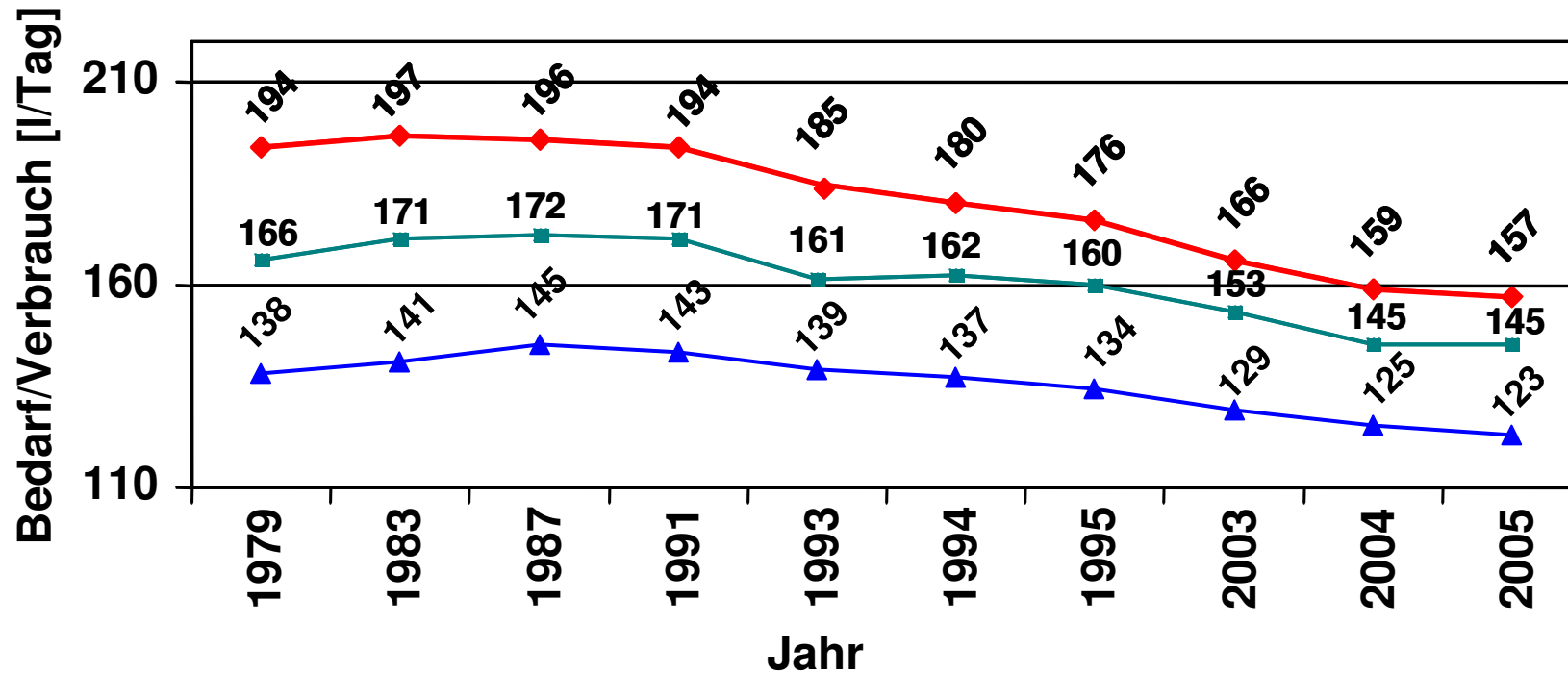
# Gesamtwasserentnahmen Hessen – Prognose 2010 und 2015

-öffentliche Wasserversorgung und Industrie ohne Eigenförderung Landwirtschaft-



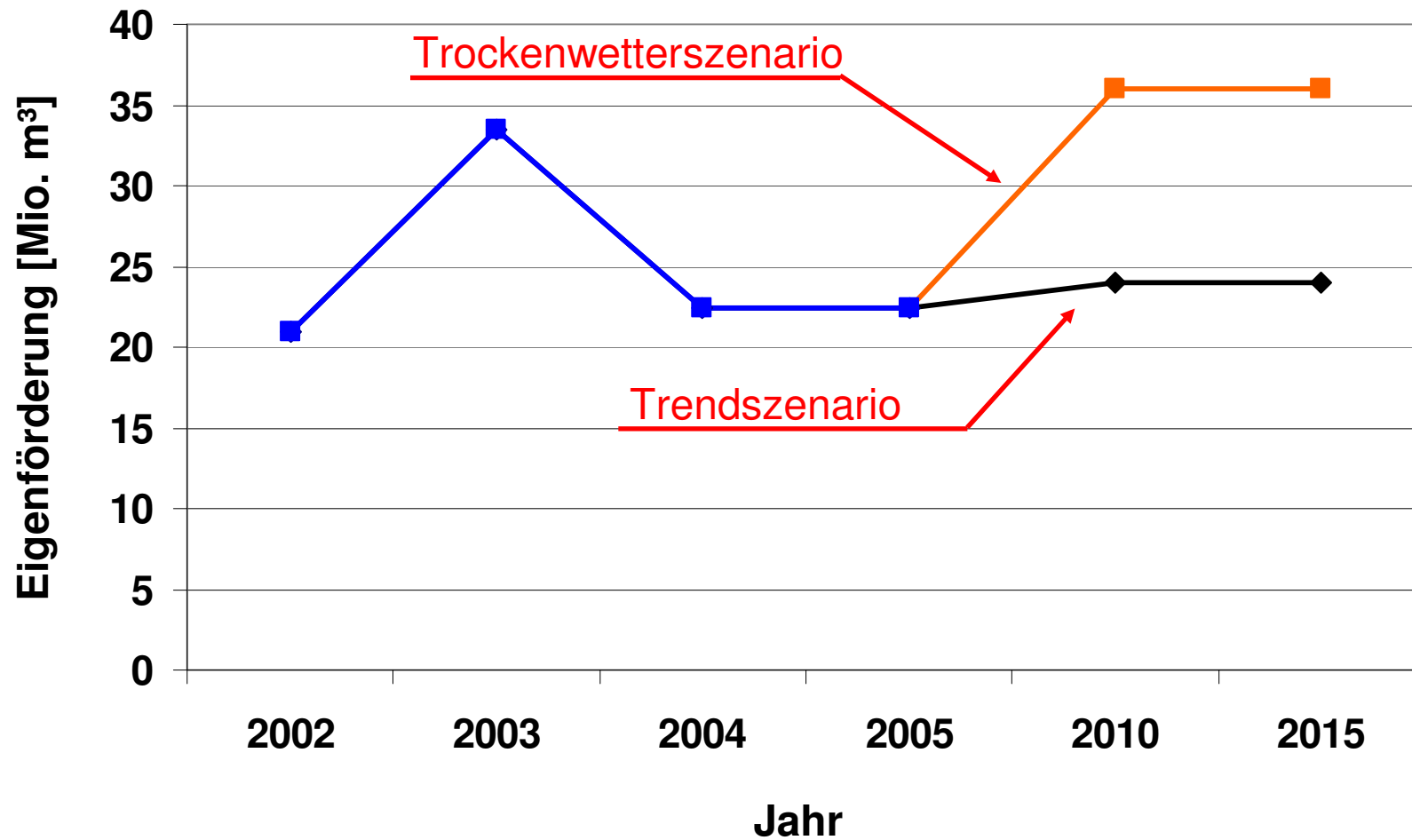
- Keine gravierenden Änderungen beim öffentlichen und industriellen Wasserbedarf (Einsparpotential weitestgehend ausgeschöpft)
- Sinkende Einwohnerzahlen

# Einwohnerbezogener Wasserbedarf und Verbrauch in Hessen in Liter pro Tag von 1979 bis 2005



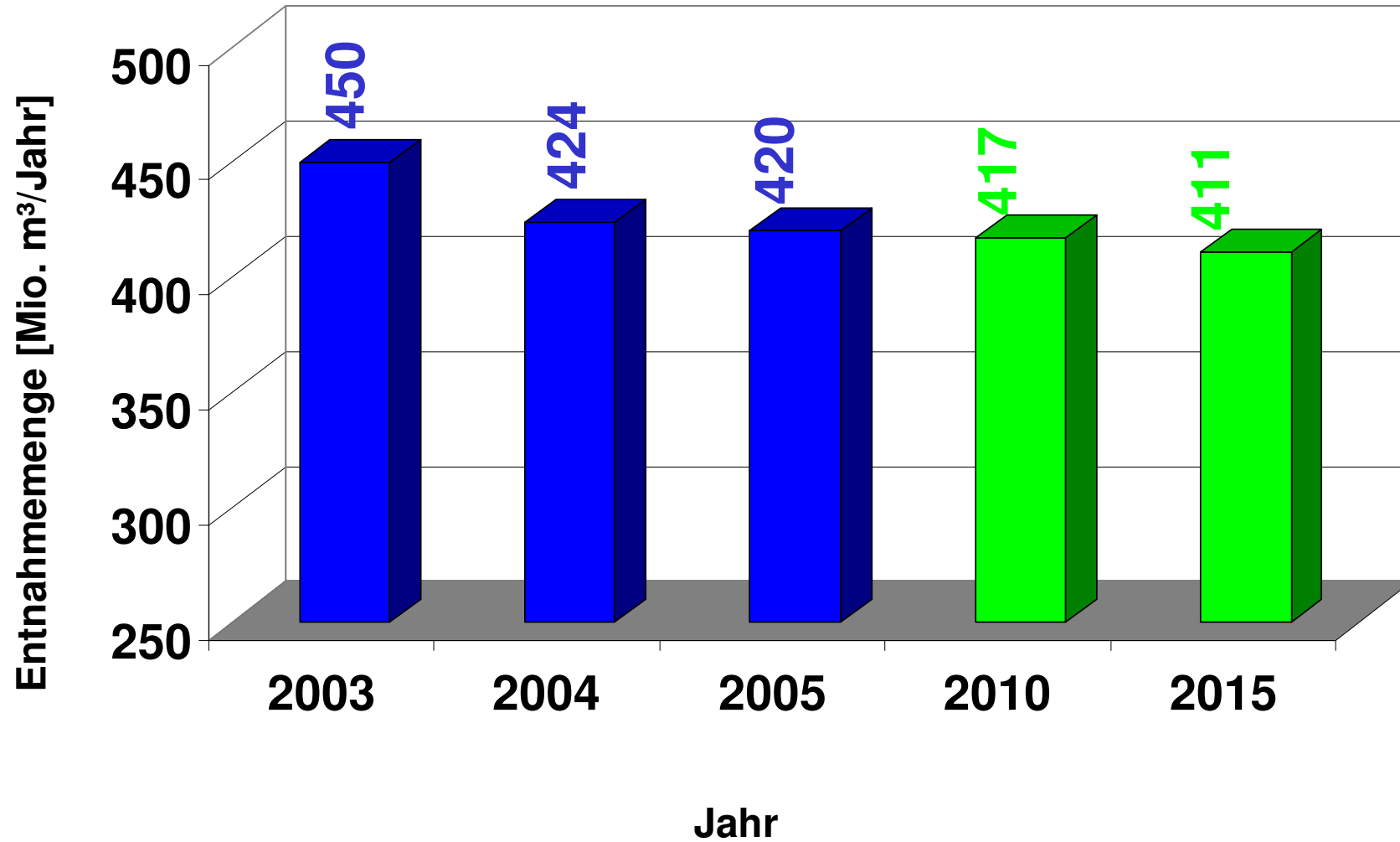
- ◆ Einwohnerbezogener Verbrauch bezogen auf Gesamtfördermenge
- Einwohnerbezogener Verbrauch bezogen auf Gesamtfördermenge abzüglich Verluste
- ▲ Einwohnerbezogener Verbrauch bezogen auf Gesamtfördermenge abzüglich Abgabe an Industrie und abzüglich Verluste

# Landwirtschaftliche Eigenförderung in Mio. m<sup>3</sup>



# Gesamtwasserentnahmen in Hessen 2003 bis 2005 incl. Prognose 2010 und 2015

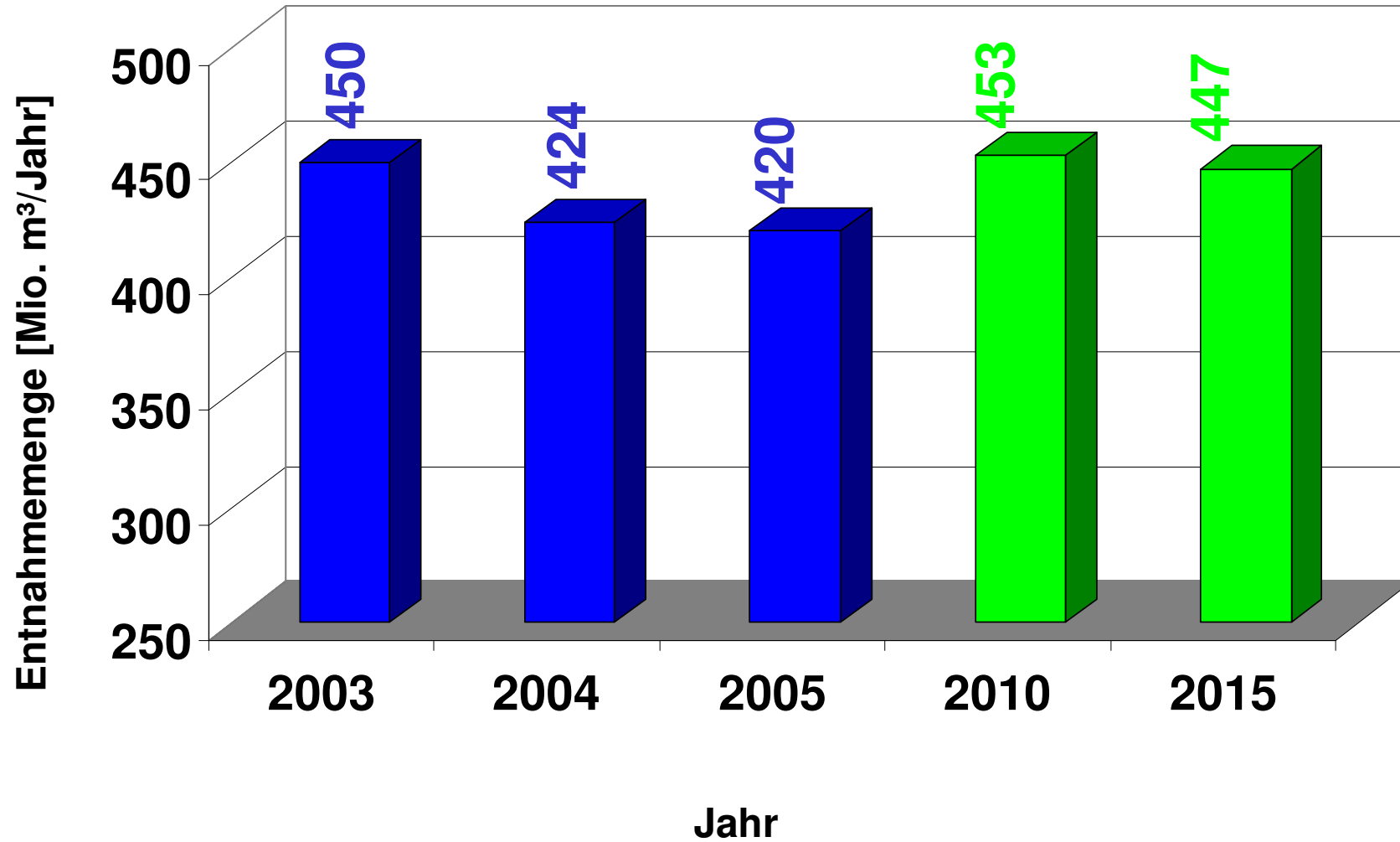
- öffentliche Wasserversorgung, Industrie und Landwirtschaft (Trendszenario) -





# Gesamtwasserentnahmen in Hessen 2003 bis 2005 incl. Prognose 2010 und 2015

- öffentliche Wasserversorgung, Industrie und Landwirtschaft (Trockenwetzerszenario) -



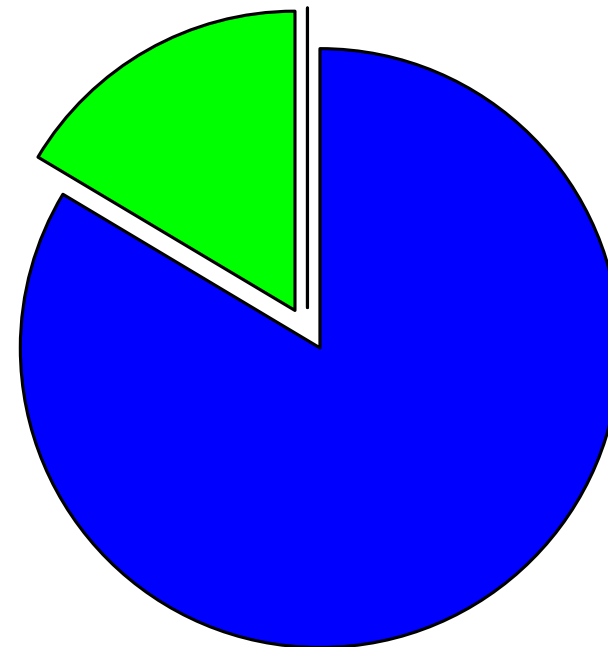
## Baseline-Szenario: Fazit Mengenzustand

---

### Mittlere Grundwasserneubildung in Hessen

2,12 Mrd. m<sup>3</sup>/Jahr

Derzeit werden **19,8 %** genutzt



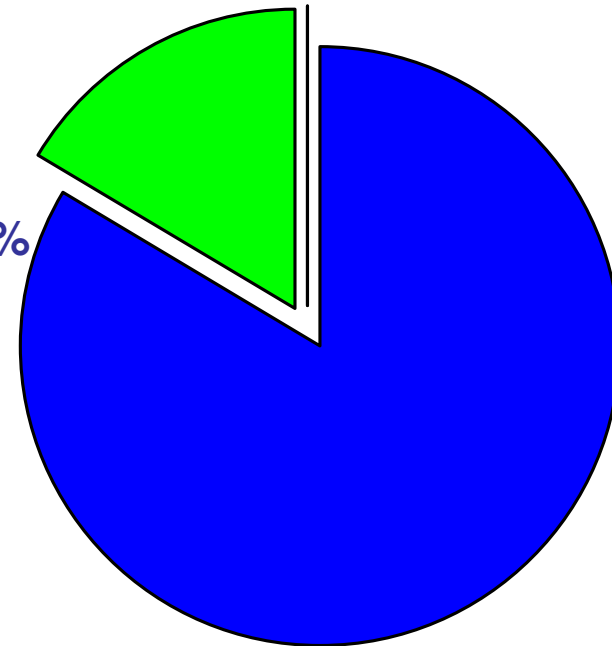
## Baseline-Szenario: Fazit Mengenzustand

---

### Entnahmeproggnose bis 2015

- Im Normaljahr leichte Reduzierung auf 19,4 %

- Trockenjahr bei ca. 19,8 %



# Baseline-Szenario: Fazit Mengenzustand

Im Rahmen der Zulassung von Wassernutzungen wird sichergestellt, dass die beantragte Entnahmemenge - grundwasserkörperbezogen – mit Zielen der WRRL vereinbar ist



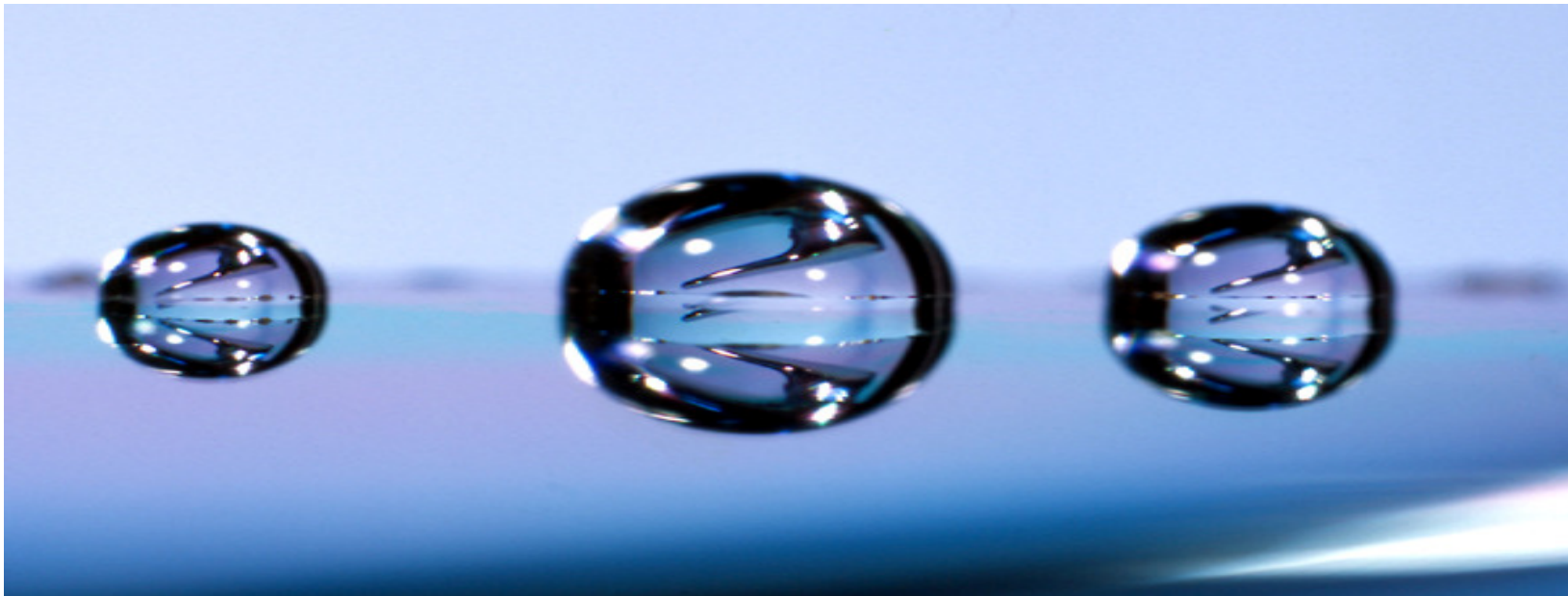
## Baseline-Szenario: Fazit Mengenzustand

---



Am derzeit „guten mengenmäßigen Zustand des Grundwassers“ werden sich aufgrund des vorgenannten Sachverhaltes in Hessen bis 2015 keine negativen Änderungen ergeben

Die Bilanz gestaltet sich auch weiterhin positiv



**Vielen Dank für Ihr Interesse!**

---

