



## Hessisches Karteninformationssystem (WRRL-Viewer)

Ein Beitrag zur aktiven Beteiligung der Öffentlichkeit

## WRRL-Viewer - Motivation

Umsetzung der EU-Wasserrahmenrichtlinie;

bis März 2005 Bericht an die Kommission (Bestandsaufnahme)

dafür:

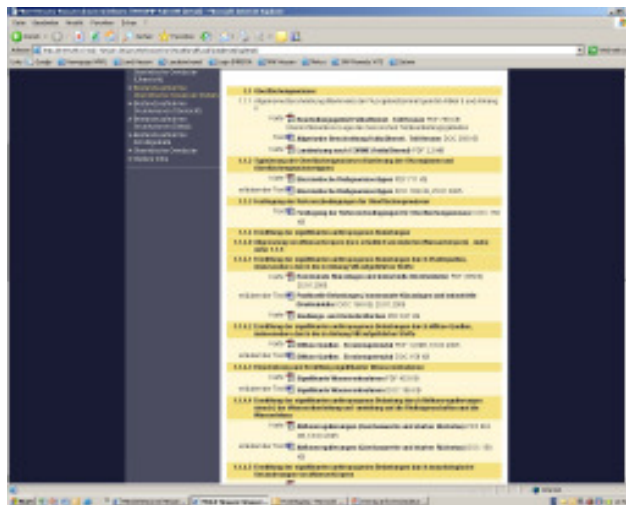
Sammlung aller Daten, die zur Umsetzung der WRRL notwendig sind.

daraus:

Erstellung von 36 Themenkarten - jeweils für 8 Bearbeitungsgebiete und Hessen - insgesamt ca. 300 Karten im pdf-Format in unterschiedlichen Maßstäben unter [www.flussgebiete.hessen.de](http://www.flussgebiete.hessen.de)

⇒ aktive Beteiligung der Öffentlichkeit, Transparenz

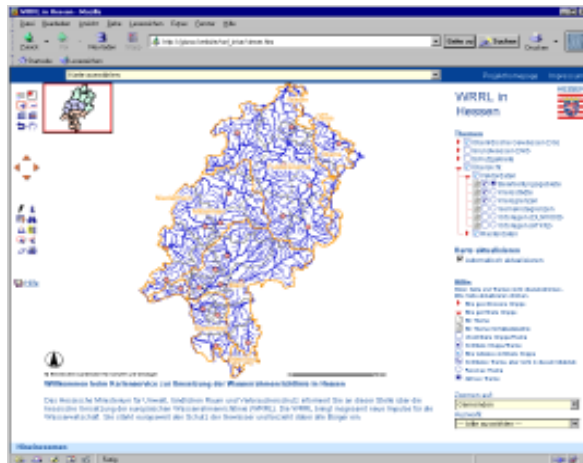
## WRRL-Viewer - Motivation



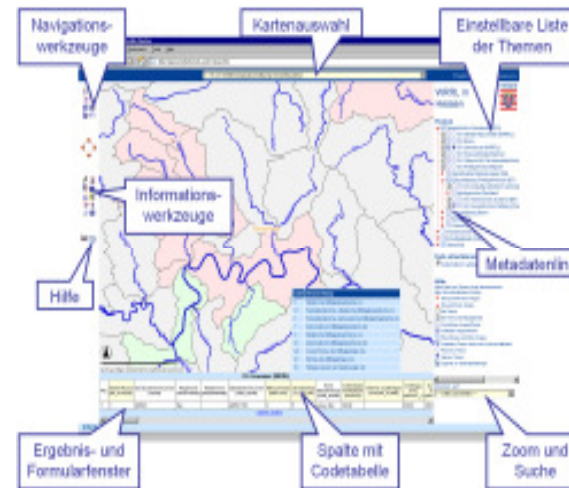
## WRRL-Viewer - Motivation

Für die weitere Umsetzung der Richtlinie ist eine flexiblere Betrachtung der Daten erforderlich, sowohl für die Fachleute als auch für die Öffentlichkeit.

## Der WRRL-Viewer



## WRRL-Viewer - Funktionen



## Inhalte / Themen

### Themen

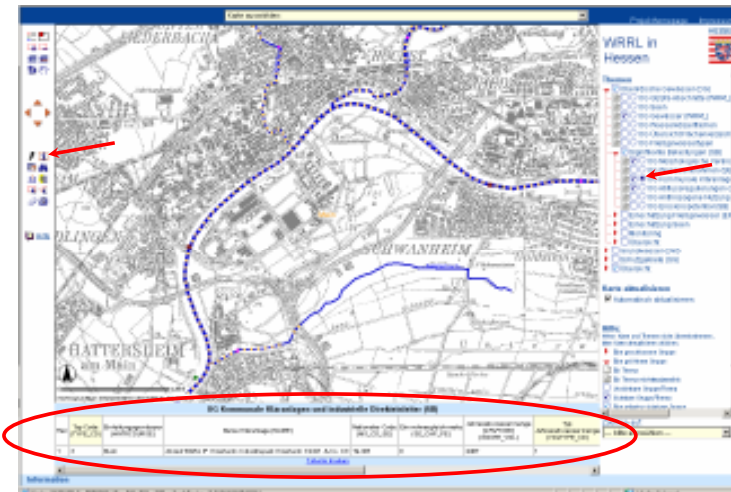
- Oberirdische Gewässer (OG)
- OG GESIS-Abschnitte (WRRL)
- OG Seen
- OG Gewässer (WRRL)
- OG Wasserkörperflächen
- OG Übersicht Flächenverzeichnis
- OG Fließgewässertypen
- Signifikante Belastungen (SB)
- Einschätzung Fließgewässer (EF)
- Einschätzung Seen
- Monitoring
- Übersicht
- Grundwasser (GW)
- Schutzgebiete (SG)
- Übersicht
- Vektordaten
- Rasterdaten

Themenbaum

Gliederung  
analog der  
Kapitel der WRRL

(wird z. Zt.  
überarbeitet)

## Sachdaten





### Drucken: Anwendungsbeispiel (1)

#### Kommunale Kläranlagen und industrielle Direkteinleiter am Main bei Griesheim



**HESSEN**

- Bearbeitungsgebiete
- OG Wasserschutzflächen
- OG kommunale Kläranlagen und industrielle Direktanlagen (DA)
- Kommunale Einleiter
- Nahumgebungsbecken
- Industrielle Einleiter
- Wärmeleiter
- Kreislauf-Bo
- OG Gewässer (MFR)
- EGD > 10 km<sup>2</sup>
- EGD > 50 km<sup>2</sup>
- EGD > 100 km<sup>2</sup>
- EGD > 500 km<sup>2</sup>
- EGD > 1000 km<sup>2</sup>

### Drucken: Anwendungsbeispiel (2)

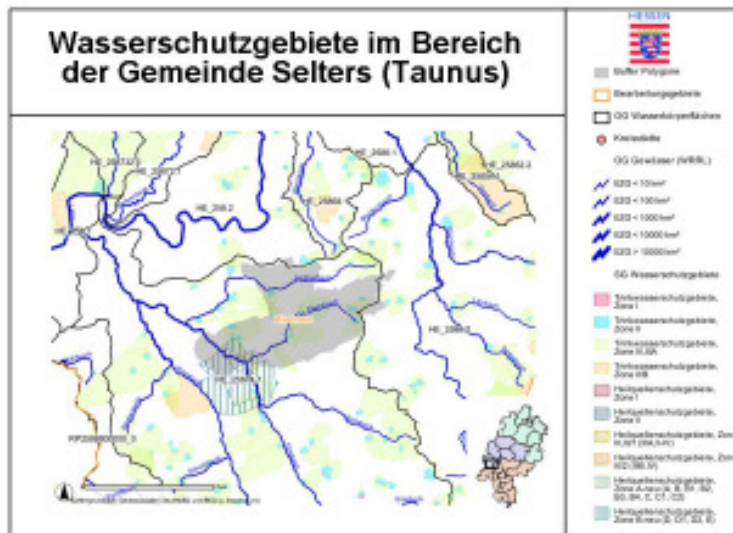
#### Morphologische Veränderungen und Abflussregulierungen im Bereich des FFH-Gebietes 4822-304 Untere Eder



**HESSEN**

- Bearbeitungsgebiete
- OG Wasserschutzflächen
- OG Maßnahmenregelungen (Dauerarbeiten und Sofortmaßnahmen) (DA)
- OG Morphologische Veränderungen (MV)
- OG SBBW-Maßnahme (SBBW)
- Kreislauf-Bo
- OG Wasserschutzgebiete FFH-Lotterie (1.-4. Tranche)
- OG Gewässer (MFR)
- EGD > 10 km<sup>2</sup>
- EGD > 50 km<sup>2</sup>
- EGD > 100 km<sup>2</sup>
- EGD > 500 km<sup>2</sup>
- EGD > 1000 km<sup>2</sup>

### Drucken: Anwendungsbeispiel (3)



### Ausblick

Der Wasserwirtschaftsverwaltung und der Öffentlichkeit werden mit dem WRRL-Viewer umfangreiche Datenbestände zur Verfügung gestellt.

#### Derzeitige Weiterentwicklung, noch in 2006 ‚produktiv‘:

- Aktualisierung und Ergänzung der Daten und Themen für das Monitoring
- neue Funktionen:
  - Möglichkeit der temporären Beschriftung und Flächenkennzeichnung
  - Tool "XY-Koordinate"

## Faltblatt zum WRRL-Viewer



weitere Informationen  
(u.a. zur Systemarchitektur)  
im Faltblatt