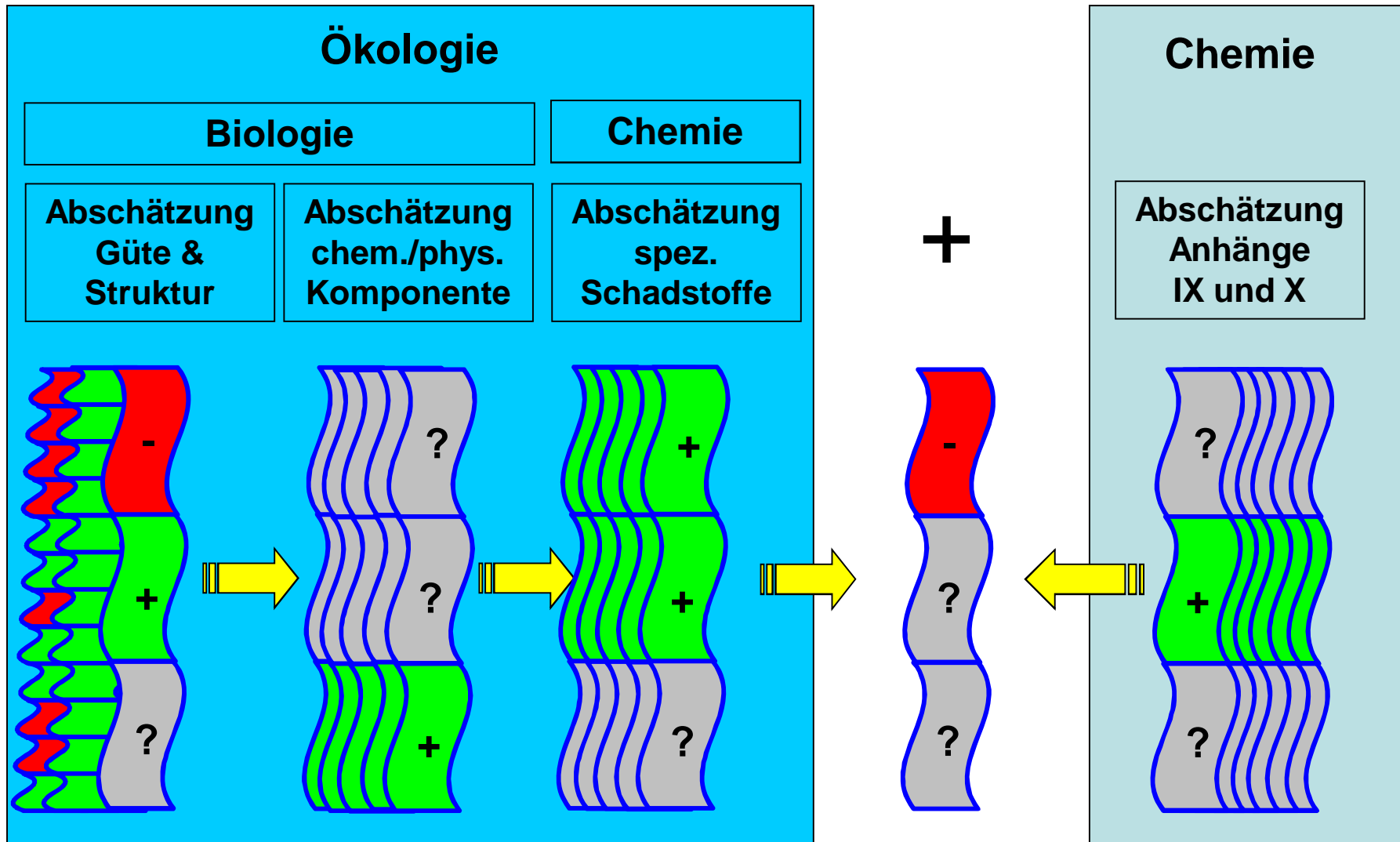
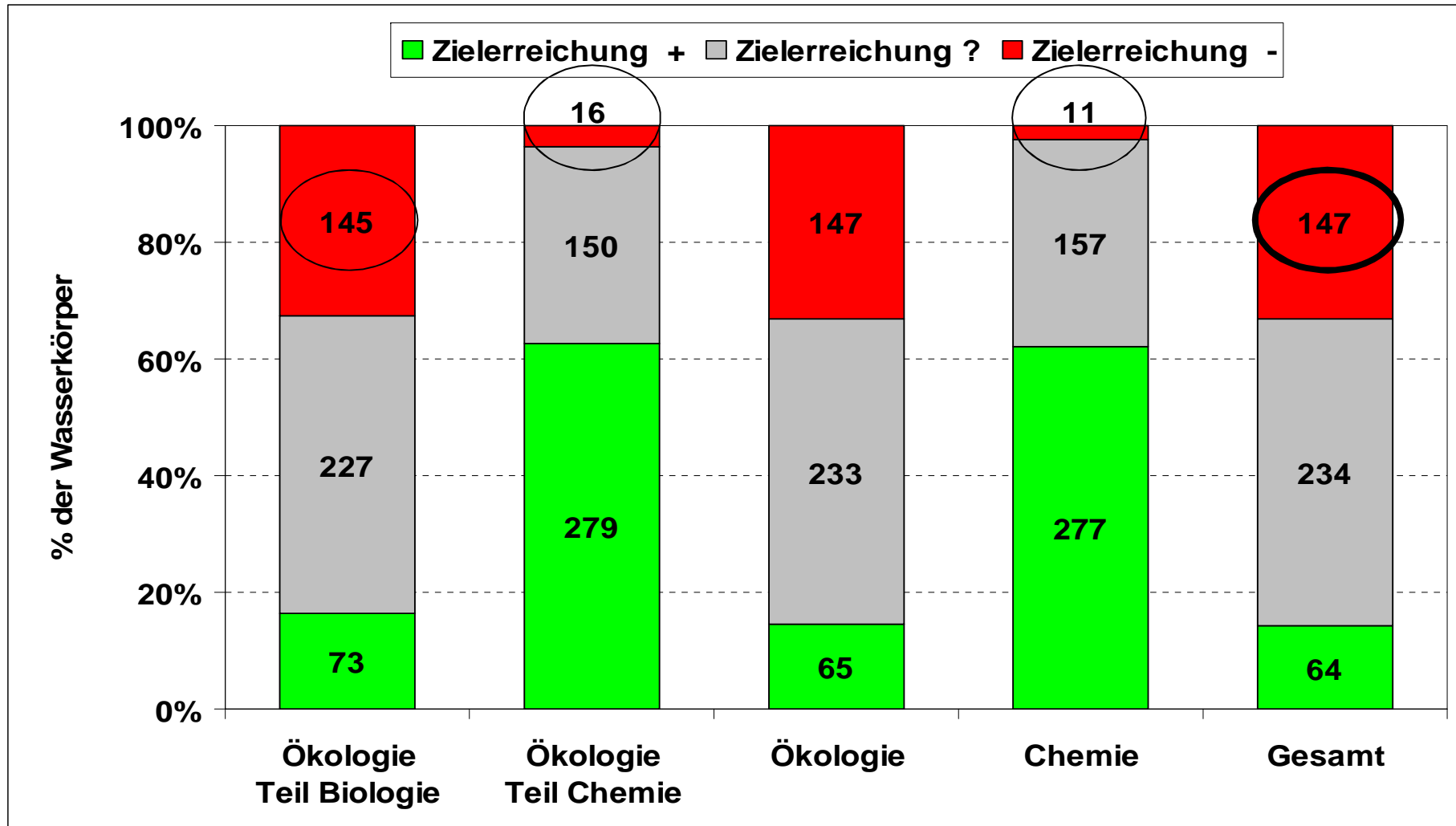


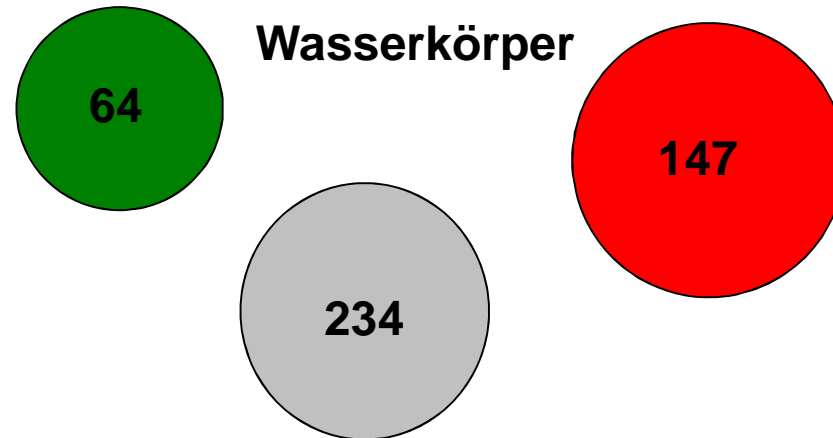
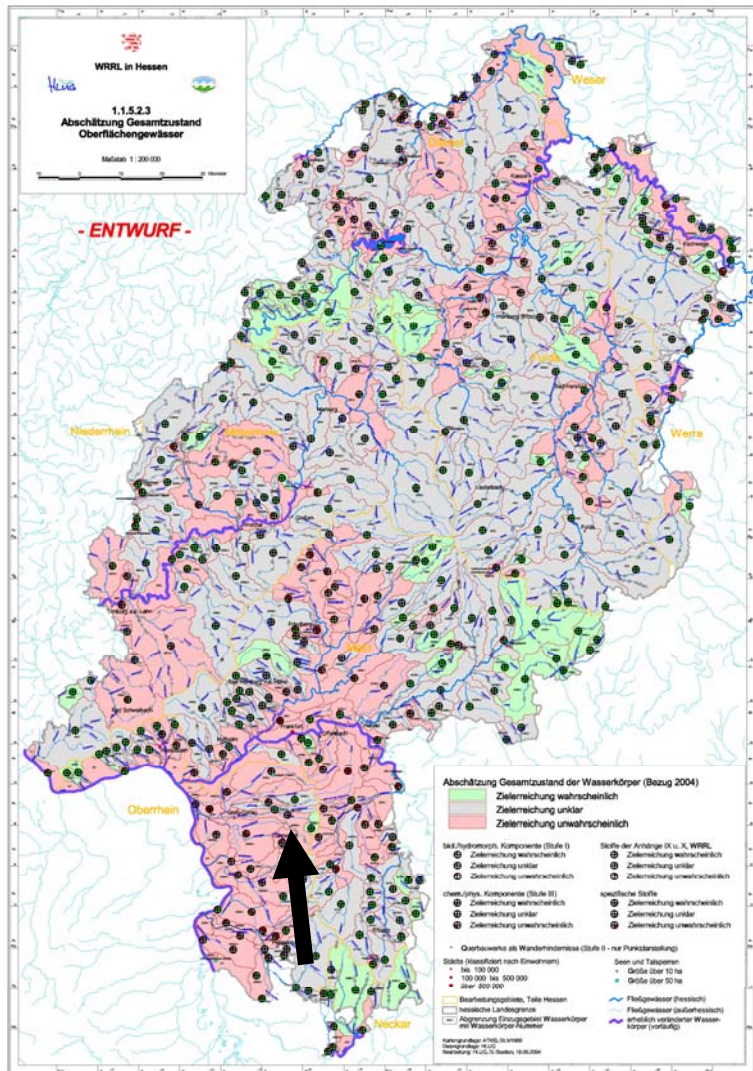
# Abschätzung Gesamtzustand - Fließgewässer



## Abschätzung Gesamtzustand - Fließgewässer

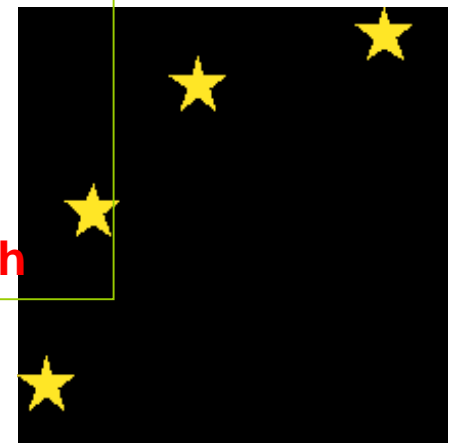


# Abschätzung Gesamtzustand – Fließgewässer - Hessen



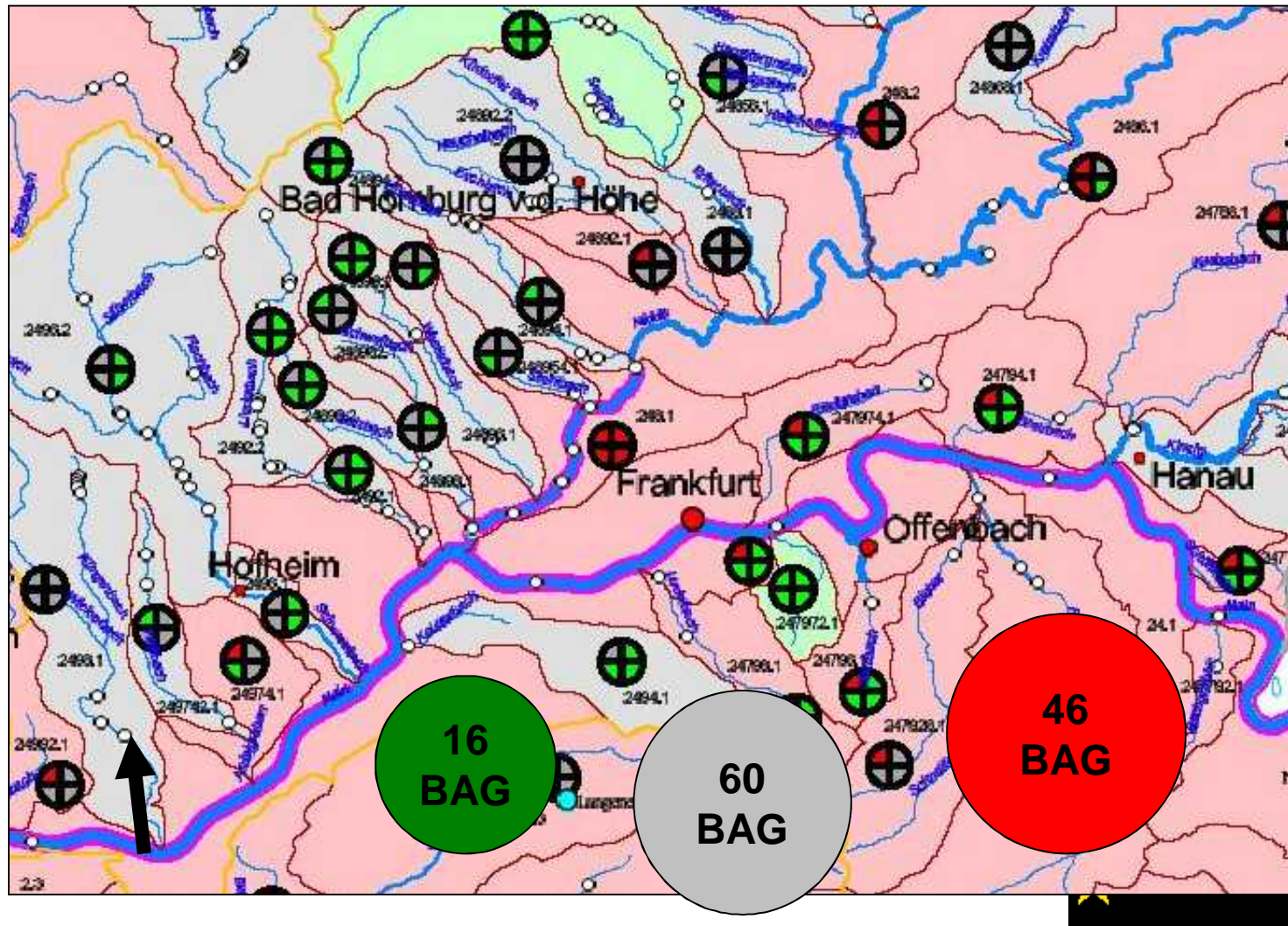
**Zielerreichung**

- wahrscheinlich
- unklar
- unwahrscheinlich

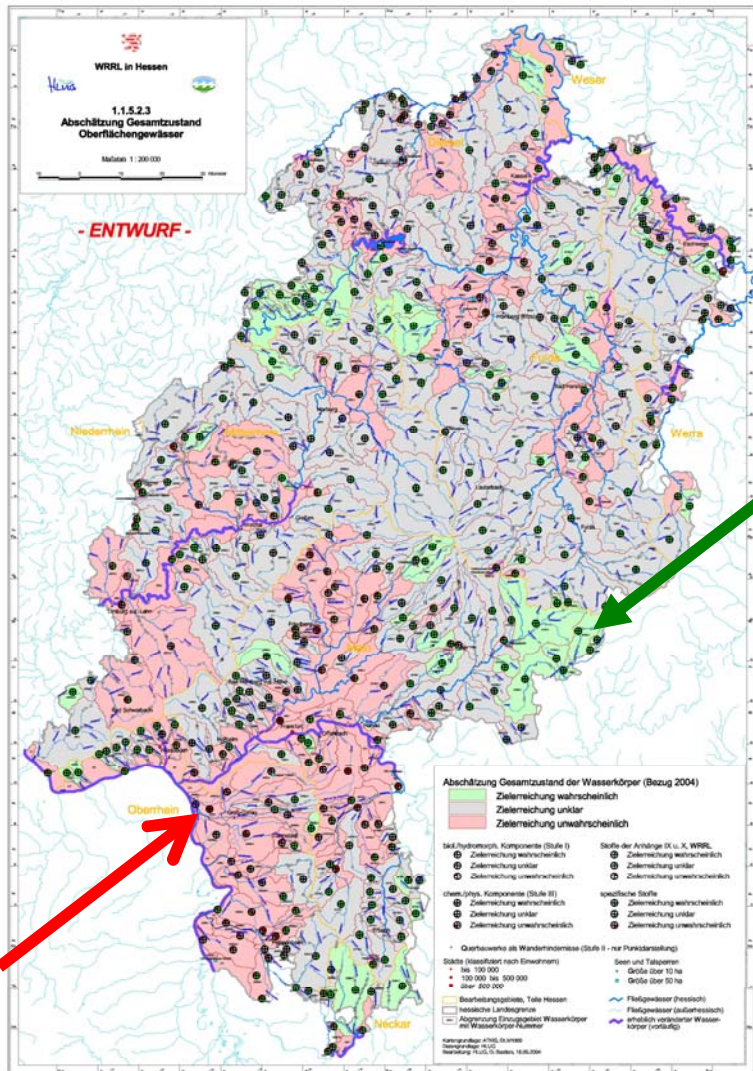




## Abschätzung Gesamtzustand – Fließgewässer – BAG Main



# Abschätzung Gesamtzustand - Fließgewässer

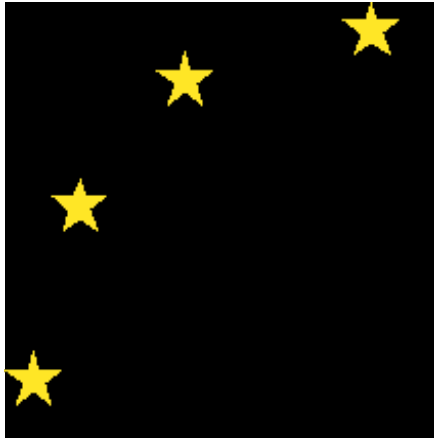


BAG Main

16

60

46



- Bearbeitungsgebiet Main
  - Was ist das?
- EU-Wasserrahmenrichtlinie
  - Was ist neu?
- EU-Wasserrahmenrichtlinie
  - Was sind die Aufgaben?
- Bestandsaufnahme: Oberirdische Gewässer
  - Was wurde bisher gemacht?
- EU-Wasserrahmenrichtlinie
  - Wie geht es weiter?







Die Europäische Wasserrahmenrichtlinie  
Der erste Planungsschritt: Bestandsaufnahme ...bis Ende 2004

WRRL – Wie geht es weiter?



## EU-Wasserrahmenrichtlinie – **Wie geht es weiter ?**

Die Ergebnisse der Bestandsaufnahme sind einsehbar  
vom 1. Juli bis 10. September 2004:

⇒ **Abgabe der Stellungnahmen bis 10. September 2004** ⇐

Regierungspräsidium Darmstadt

**Abteilung Umwelt Hanau**

Willy-Brandt-Straße 23

63450 Hanau

Zimmer 508

Mo-Do 9.00-12.00 oder nach Vereinbarung



# EU-Wasserrahmenrichtlinie – Wie geht es weiter ?

The screenshot shows the website interface for the Hessian Water Framework Directive. At the top, it features the logo of the Hessian Ministry for Environment, Rural Areas, and Consumer Protection, along with navigation links for 'Home', 'Sitemap', and 'Kontakt'. A search bar is also present. The main navigation menu includes 'Wasserrahmenrichtlinie', 'Umsetzung', 'Stadt Land Fluß', and 'Öffentlichkeitsbeteiligung'. The left sidebar contains a list of navigation options, including 'Hessen gesamt', 'Niederrhein', 'Mittelrhein', 'Main', 'Oberrhein', 'Neckar', 'Weser', 'Fulda/Diemel', 'Werra', 'Oberirdische Gewässer', 'Grundwasser', 'Schutzgebiete', and 'Wasserwirtschaftliche'. The main content area displays the 'Beschreibung des Bearbeitungsgebietes' for the Main river basin, with a breadcrumb trail: '» Home » Stadt Land Fluß » Main'. A map on the right shows the Main river basin with major cities like Frankfurt a.M., Hanau, and Darmstadt marked. A large green diagonal banner across the page reads 'www.flussgebiete.hessen.de'.





## Bericht zur Bestandsaufnahme Flussgebietseinheit Rhein

