

# Beirat zur Umsetzung der WRRL



13. Oktober 2004

## Grundwasser

Überwachung des mengenmäßigen  
und chemischen Zustands  
Ausblick zum weiteren Vorgehen

*Dr. Wilhelm Bower*

# Überwachung: Grundwasser



- Art. 7 und 8 der WRRL:  
Überwachung des mengenmäßigen und  
den chemischen Zustands der GW-Körper
- Überwachung bis 22.12.2006  
anwendungsbereit
- nähere Anforderungen:  
Anhang V WRRL  
Entwurf der Verordnung zur Umsetzung der  
Wasserrahmenrichtlinie (VO-WRRL)

# Überwachung des mengenmäßigen Zustands

- Parameter: Grundwasserspiegel
- alle GW-Körper;  
Bildung von GW-Körpergruppen möglich
- Überprüfung Ergebnisse Bestandsaufnahme
- Überprüfung von evtl. notwendigen  
Maßnahmenprogrammen

# Überwachung des mengenmäßigen Zustands

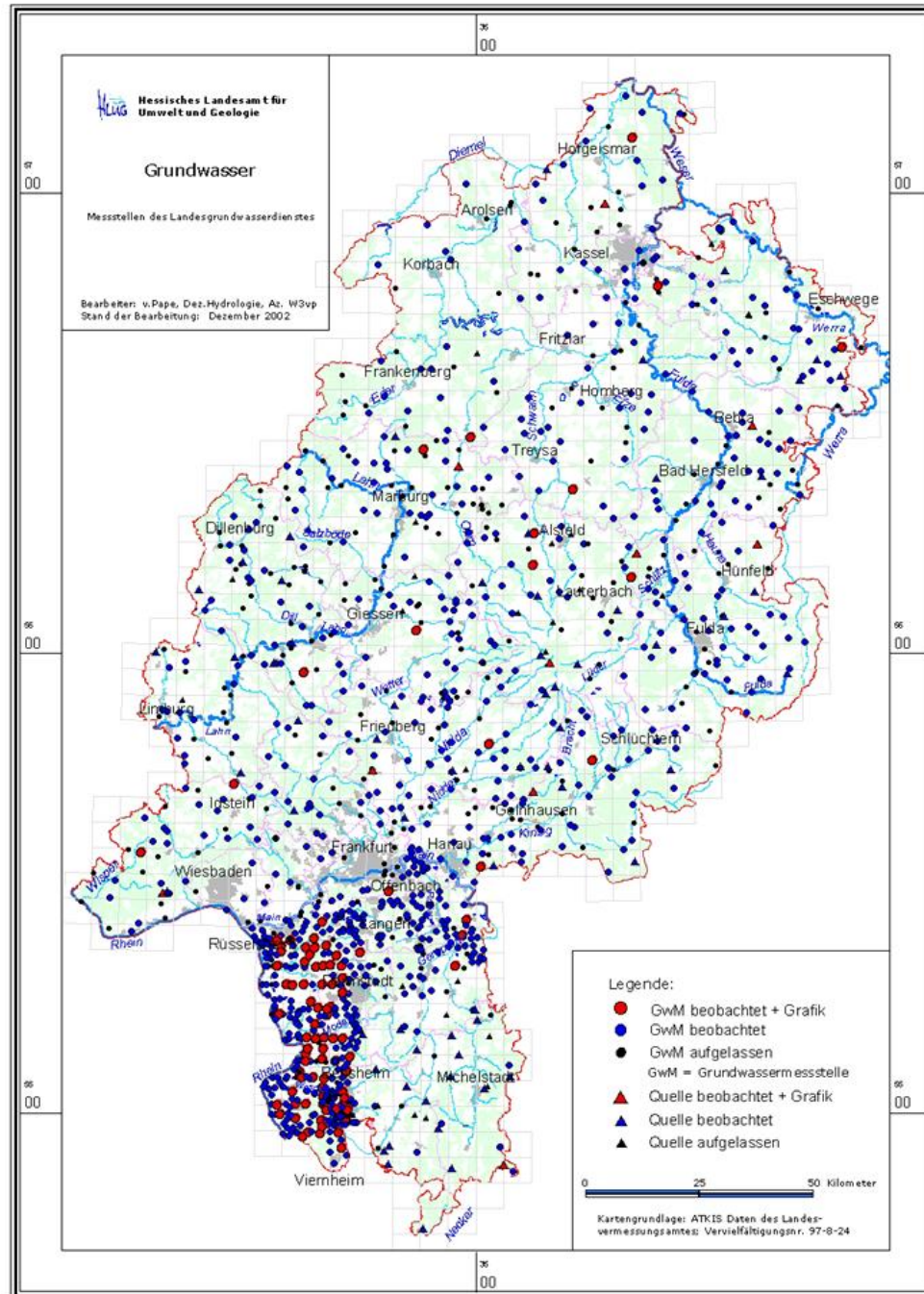
- keine signifikante Schädigung von grundwasserabh. LÖS
- Überwachung: zukünftige Schädigungen auszuschließen
- Überwachung im Rahmen von bestehenden Wasserrechten durch Nennung integriert

# Überwachung des chemischen Zustands

- überblicksweise Überwachung
  - alle GW-Körper
  - Einstufung GW-Körper, Trendbeschreibung
- operative Überwachung
  - GW-Körper: Zielerreichung unklar
  - Einstufung der GW-Körper
  - vertiefende Untersuchungen
  - Erfolgskontrolle der Maßnahmen

# Umsetzung der Überwachung

- Beschreibung der Vorgehensweise im Hessischen Handbuch
- Grundlage: bestehende Überwachungsnetze Landesgrundwasserdienst, bestehende Brunnen
- Auswahl eines repräsentativen Messnetzes durch das HLUG



### Nitrat

Rohwassermessstellen und  
Messstellen des Landesgrundwasserdienstes  
Messwerte der letzten Messung

Bearbeitung: Dezemat W3  
Stand der Bearbeitung: Juli 2001

57  
00

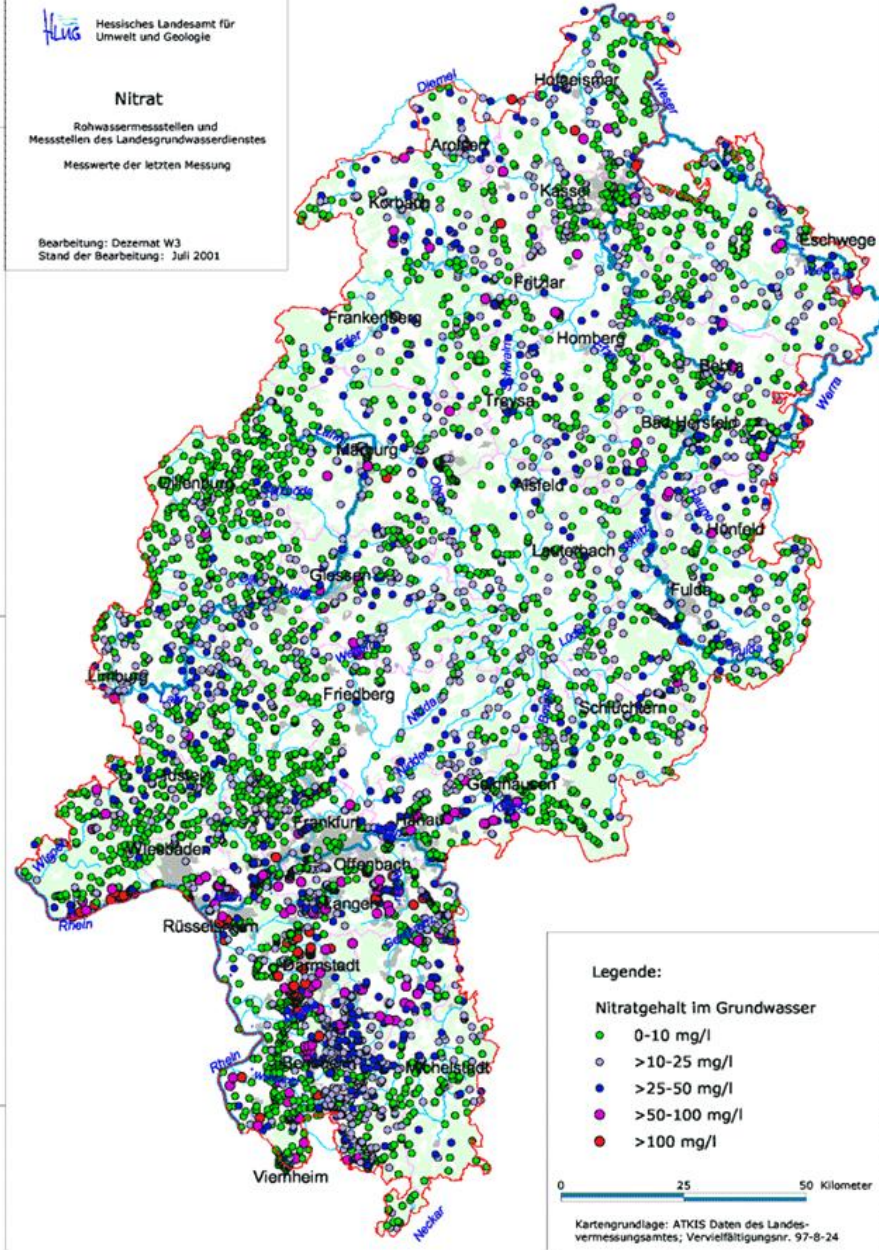
57  
00

56  
00

56  
00

55  
00

55  
00



#### Legende:

##### Nitratgehalt im Grundwasser

- 0-10 mg/l
- >10-25 mg/l
- >25-50 mg/l
- >50-100 mg/l
- >100 mg/l



Kartengrundlage: ATKIS Daten des Landesvermessungsamtes; Vervielfältigungsnr. 97-8-24

35  
00

35  
00