

# Neuausrichtung der gewässerschutzorientierten landwirtschaftlichen Beratung 2018

Ute Göttlicher

Dr. Arnold Quadflieg

Hessisches Ministerium für Umwelt, Klimaschutz, Landwirtschaft und  
Verbraucherschutz, Wiesbaden

# Neuausrichtung der gewässerschutzorientierten landwirtschaftlichen Beratung

## Eckpunkte

- Start 2018
- Ziel: Existenzsicherung der Landwirte in Hessen im Einklang mit einer nachhaltigen Bewirtschaftung der Ressource Grundwasser und Oberflächengewässer
- Eckpunkte
  1. Beratung
  2. Ordnungsrecht

# 1. Eckpfeiler: Beratung

- über 60 Beratungskräfte in der WRRL-Maßnahmenraumberatung und LLH-Grundberatung
- hohe Fachexpertise der Beratungskräfte aus Landwirtschafts- und Wasserwirtschaftsverwaltung

# 1. Eckpfeiler: Beratung

- **Beratungsleitfaden** als gemeinsame Grundlage
  - Module zu verschiedenen Themenbereichen
    - Düngebedarfsempfehlung
    - Vegetationsbegleitende Maßnahmen
    - Nacherntemanagement/Herbstdüngung
    - Erosionsschutzberatung / P-Management
  - Einbeziehung der konkreten Standortbedingungen vor Ort erfolgt durch die Beratungskraft
- **Maßnahmenpakete Stickstoff und Phosphor**

# 1. Eckpfeiler: Beratung

## ■ SBA – Düngbedarfsermittlung

### Grundlage:

- ✓ Düngeverordnung
- ✓ DV-gestütztes System, einfache Handhabung

### Zielsetzung:

- ✓ Düngeempfehlung
- ✓ bedarfsgerecht, kulturartspezifisch, standortbezogen

### Unter Einbeziehung:

- ✓ Fachexpertise unserer Beratungskräfte
- ✓ aktuelle wissenschaftliche Erkenntnisse aus der Praxis

# 1. Eckpfeiler: Beratung

## ■ Vegetationsbegleitende Maßnahmen

- Optimierung der Düngegaben
- Anpassung an den Vegetationsverlauf
- Beratungsleitfaden: stellt technische Möglichkeiten und deren Eignung für verschiedene Beratungsfelder dar

## ■ Nacherntemanagement

- Maßnahmen zwischen Ernte der Hauptfrucht und Vegetationsende
- Ziel: geringe Reststickstoffgehalte im Boden
- Beratungsleitfaden: Bodenbearbeitung, Düngung im Herbst, Herbstbegrünung

# 1. Eckpfeiler: Beratung

- **Beratung zum Schutz vor Erosion und Phosphoreinträgen**
  - Erosionsschutz erfordert schlagspezifischen Einzellösungen
  - WRRL-Maßnahmenraumberater beraten in den WRRL-Maßnahmenräumen (Leitbetriebe, runde Tische etc.)
  - LLH-Berater bzgl. aller anderen landwirtschaftlichen Flächen
  - Weinbau: WRRL-Erosionsschutzberatung der Hochschule Geisenheim

# 1. Eckpfeiler: Beratung

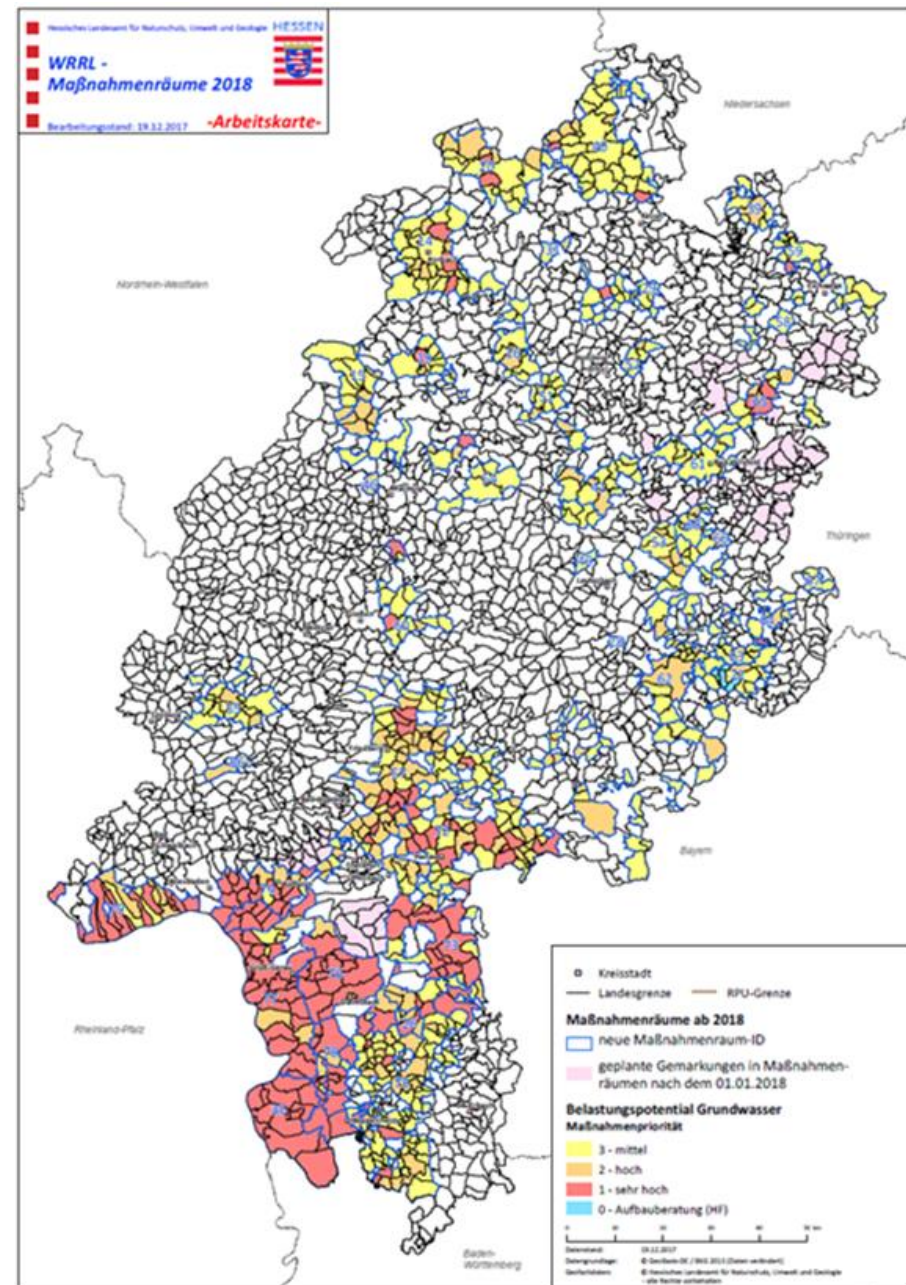
- **Erfahrungsaustausche der Beratungskräfte**
  - Regionale Treffen
    - Vor der Düngesaison im Frühjahr
    - Optimierung des Zusammenwirkens der Beratungsangebote
    - Abstimmung von gemeinsamen Projekten (z.B. Demonstrations-flächen), Beratungsempfehlungen, Fachartikeln etc.
  - Treffen aller Beratungskräfte (hessenweit)
    - Fortentwicklung der gemeinsamen Arbeitsgrundlagen (z.B. Beratungsleitfaden)
    - Fortbildung



# 1. Eckpfeiler: Beratung

## WRRL-Maßnahmenräume ab 2018

- Angebot der WRRL-Beratung  
in drei Intensitätsstufen
- Moderate Ausweitung WRRL  
-Maßnahmenräume
- 2018-2020: 15,3 Mio. Euro



## 2. Eckpfeiler: **Ordnungsrecht**

- Umsetzung der bundesrechtlichen Vorgabe nach § 13 Abs. 2 DüV
- Wasserschutzgebiete § 51 Abs. 1 Satz 1 Nr. 1 WHG
- Pilotgebiete nach nach § 51 Abs. 1 Satz 1 Nr. 1 und Nr. 3 WHG

## 2. Eckpfeiler: Ordnungsrecht Wasserrecht

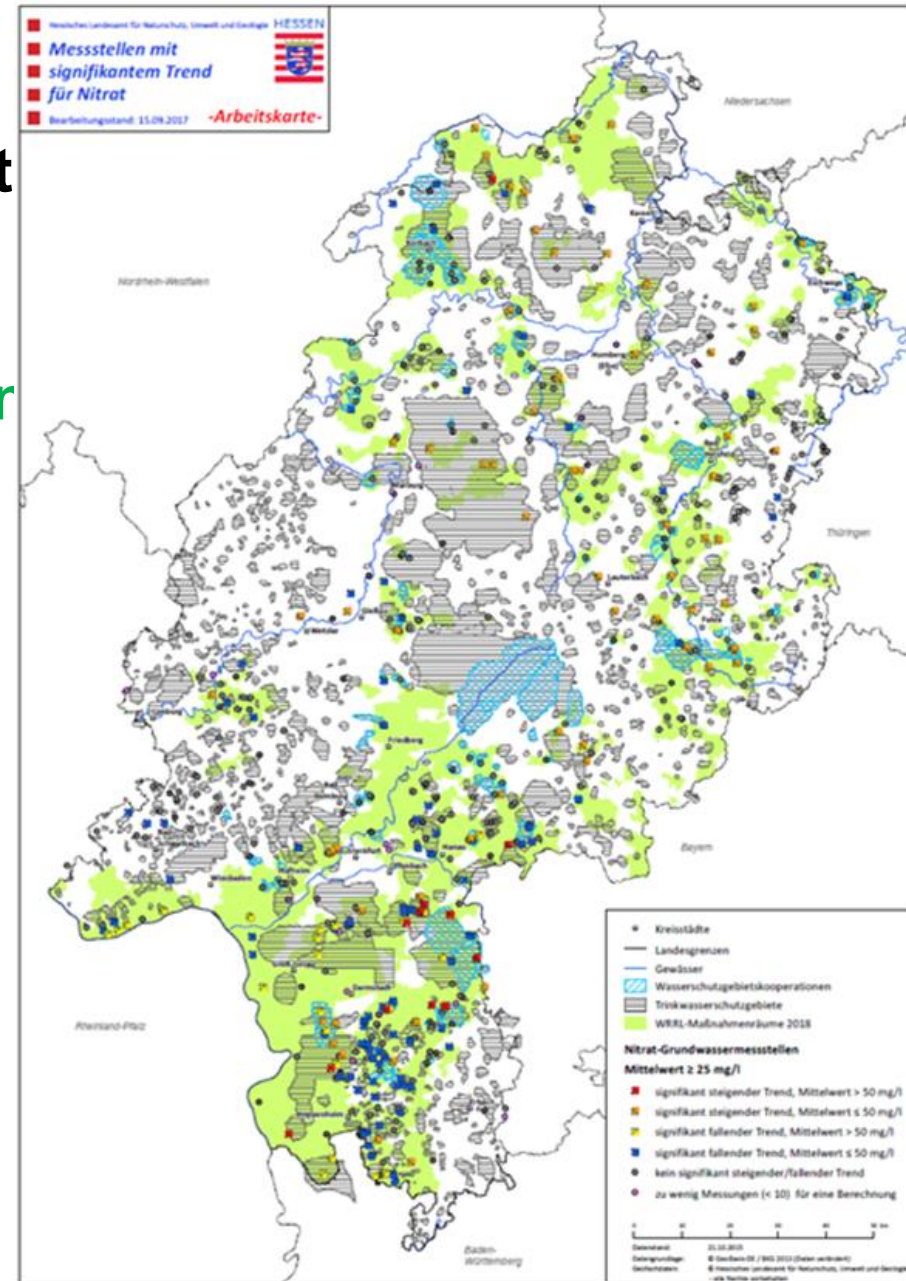
### WSG und WSG-Kooperationen

§ 51 Abs. 1 Satz 1 Nr. 1 WHG  
Schutz von Trinkwasser-  
gewinnungsanlagen

gute Zusammenarbeit  
zwischen Wasserversorger und  
Landwirten

hohe Beteiligungsquote

geplant:  
u.a. Übernahme der Kosten für  
die NAG-Kartierung



## 2. Eckpfeiler: Ordnungsrecht Wasserrecht

### Pilotgebiete § 51 Abs. 1 Satz 1 Nr. 1 und Nr. 3 WHG

- allgemeiner Grundwasserschutz, außerhalb des Einzugsbereichs von Trinkwassergewinnungsanlagen  
Planung: 3 Pilot-Wasserschutzgebiete ab 2019
- Schutz von Oberflächengewässern vor Abschwemmungen und Einträgen von Bodenbestandteilen und Düngemitteln (Phosphat)  
Planung: 1 Pilot-Wasserschutzgebiet ab 2019/20
- Wichtige Voraussetzung: Akzeptanz und Mitwirkung der örtlichen Landwirte
- daher: enge Abstimmung im Vorfeld
- Ausgleichzahlungen durch das Land Hessen