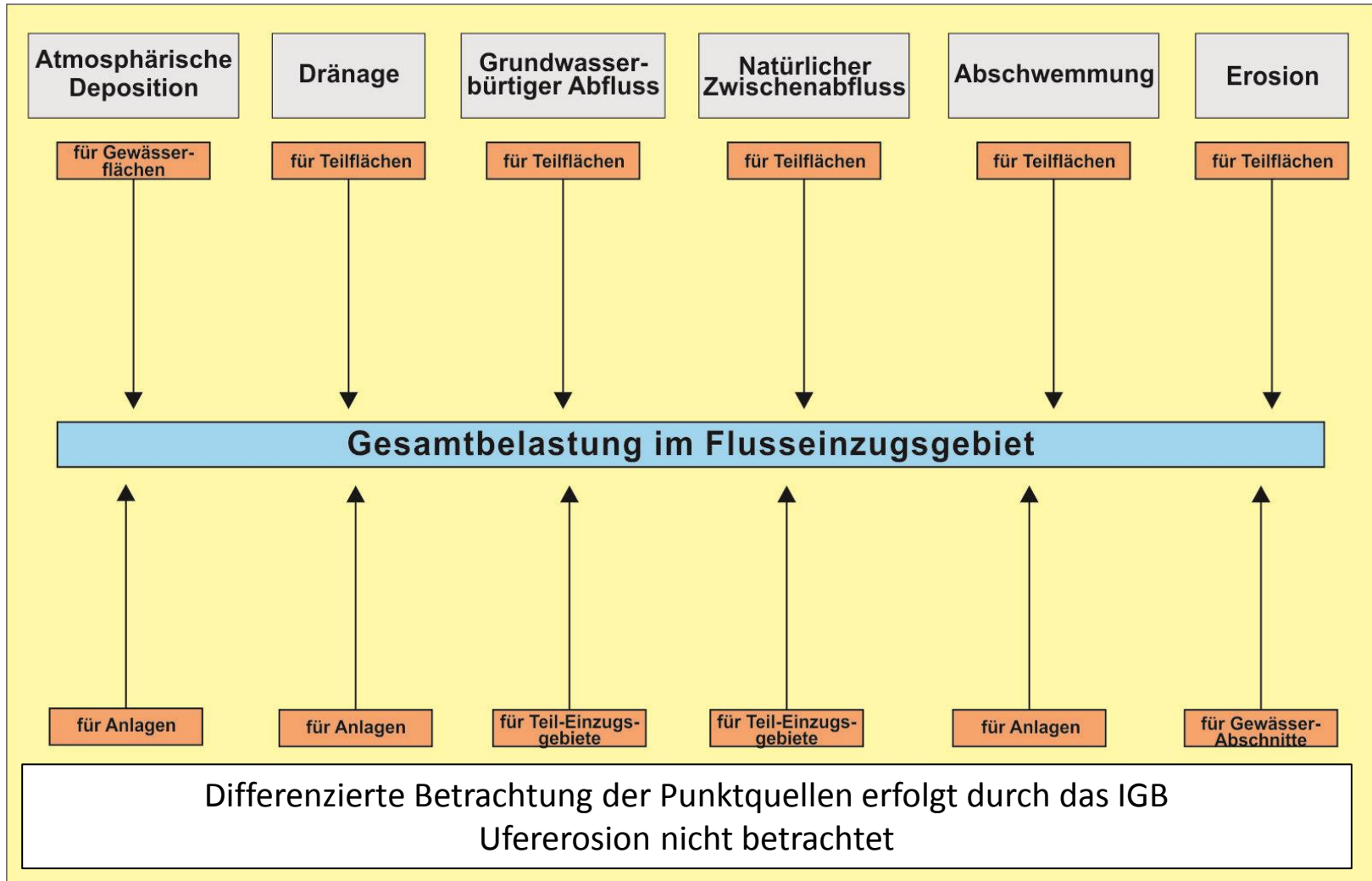


Vorgehensweise bei den Phosphor-Modellanalysen mit den Modellen GROWA - MePhos



Karte 92: Phosphoreinträge in den Planungseinheiten (2007)

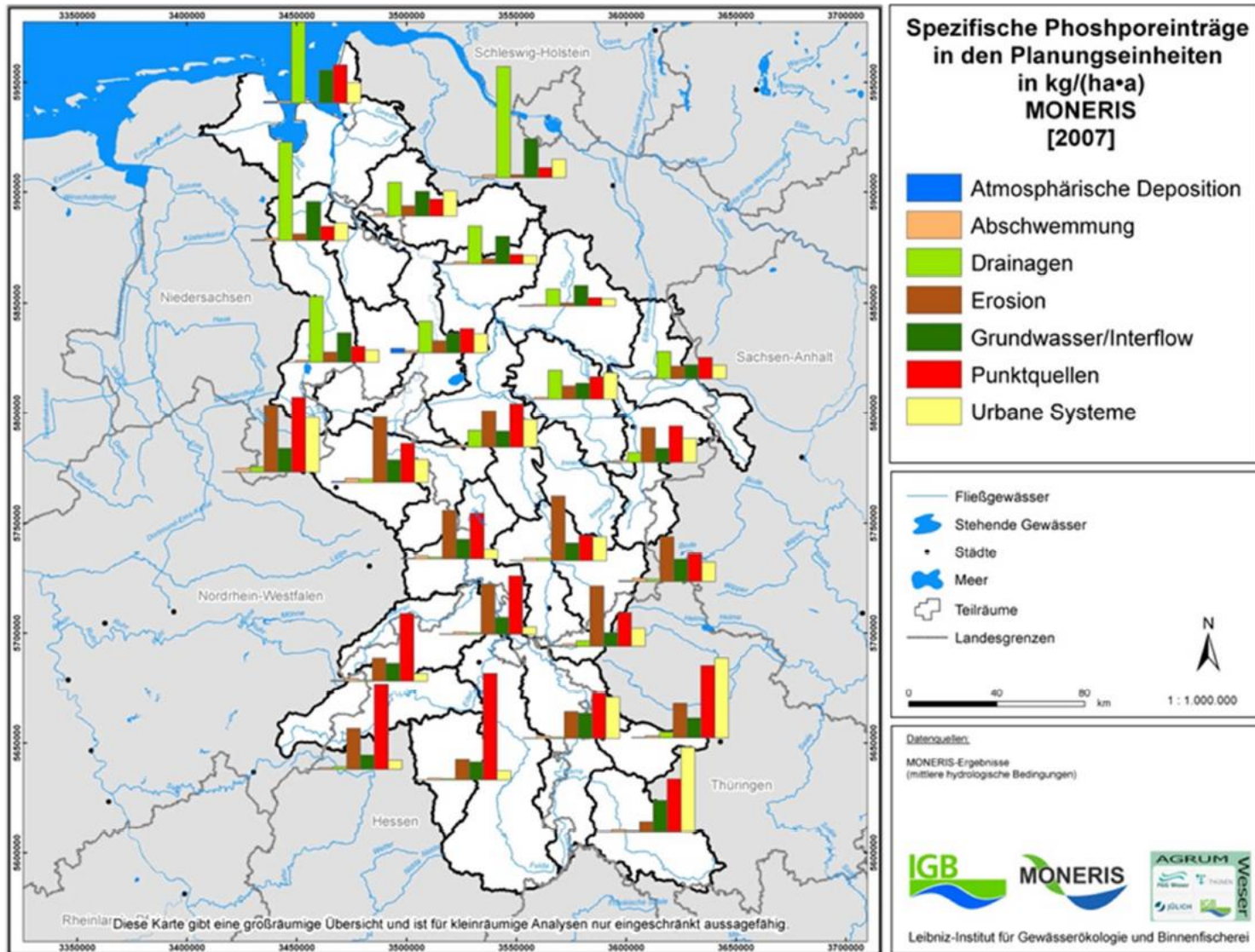


Abbildung 39: Phosphoreinträge in der Flussgebietseinheit Weser nach Eintragspfaden (absolut, gerundet)

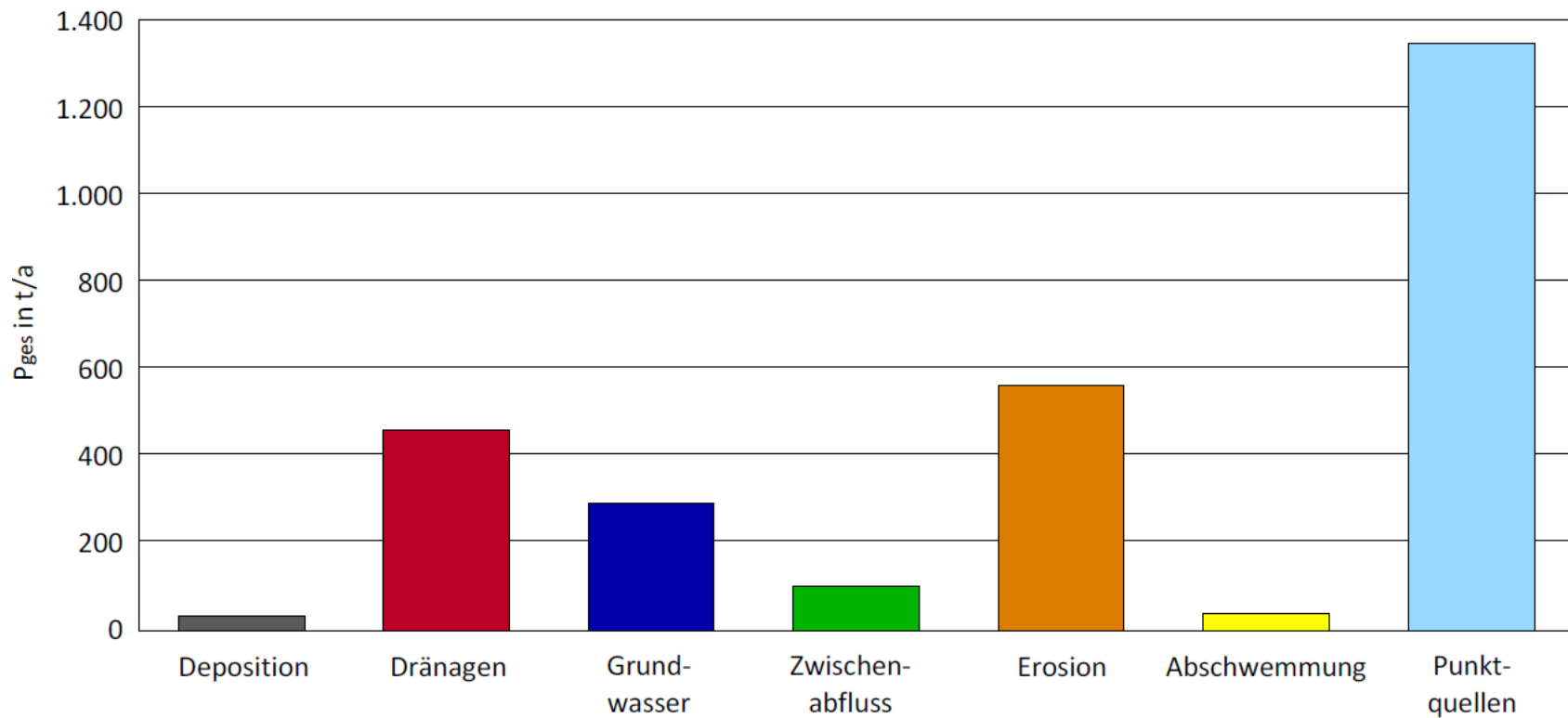
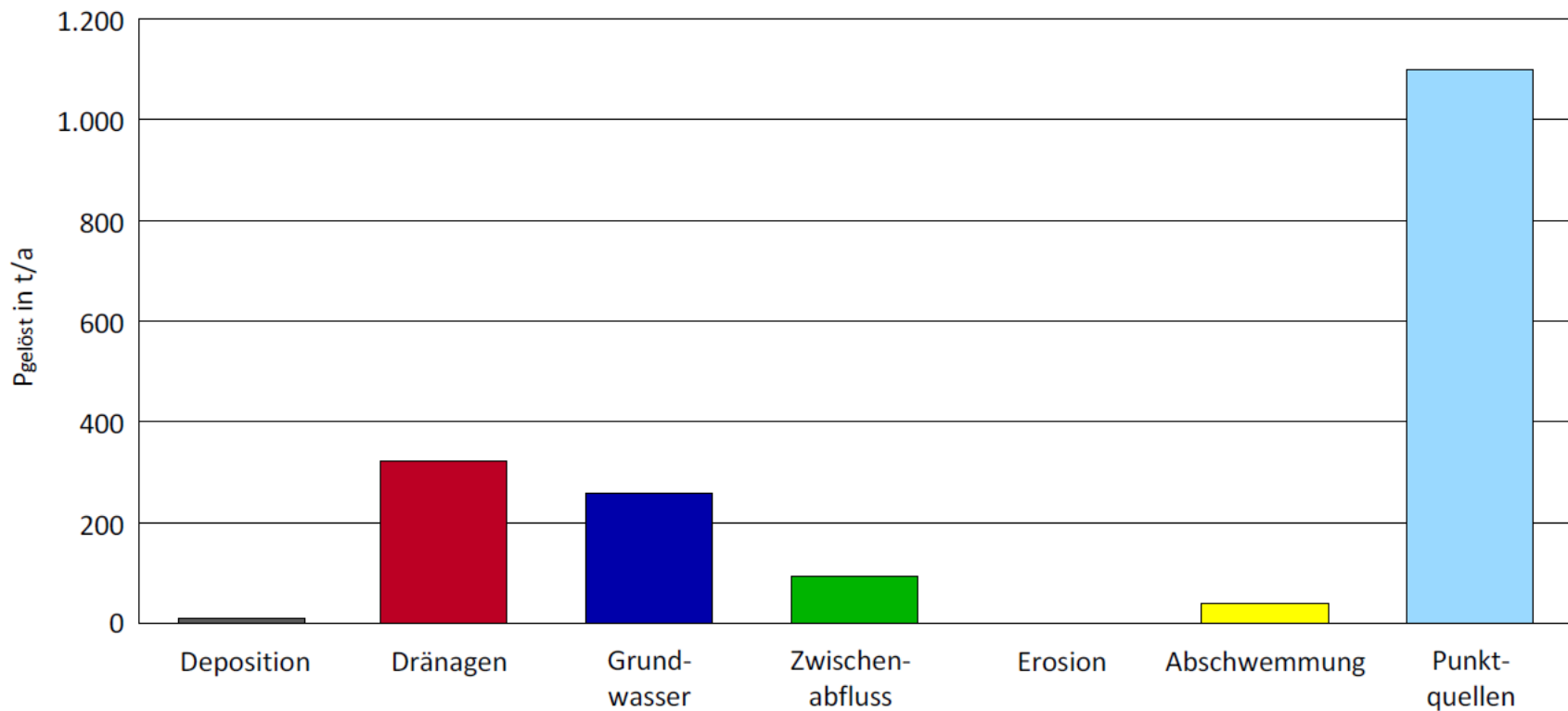
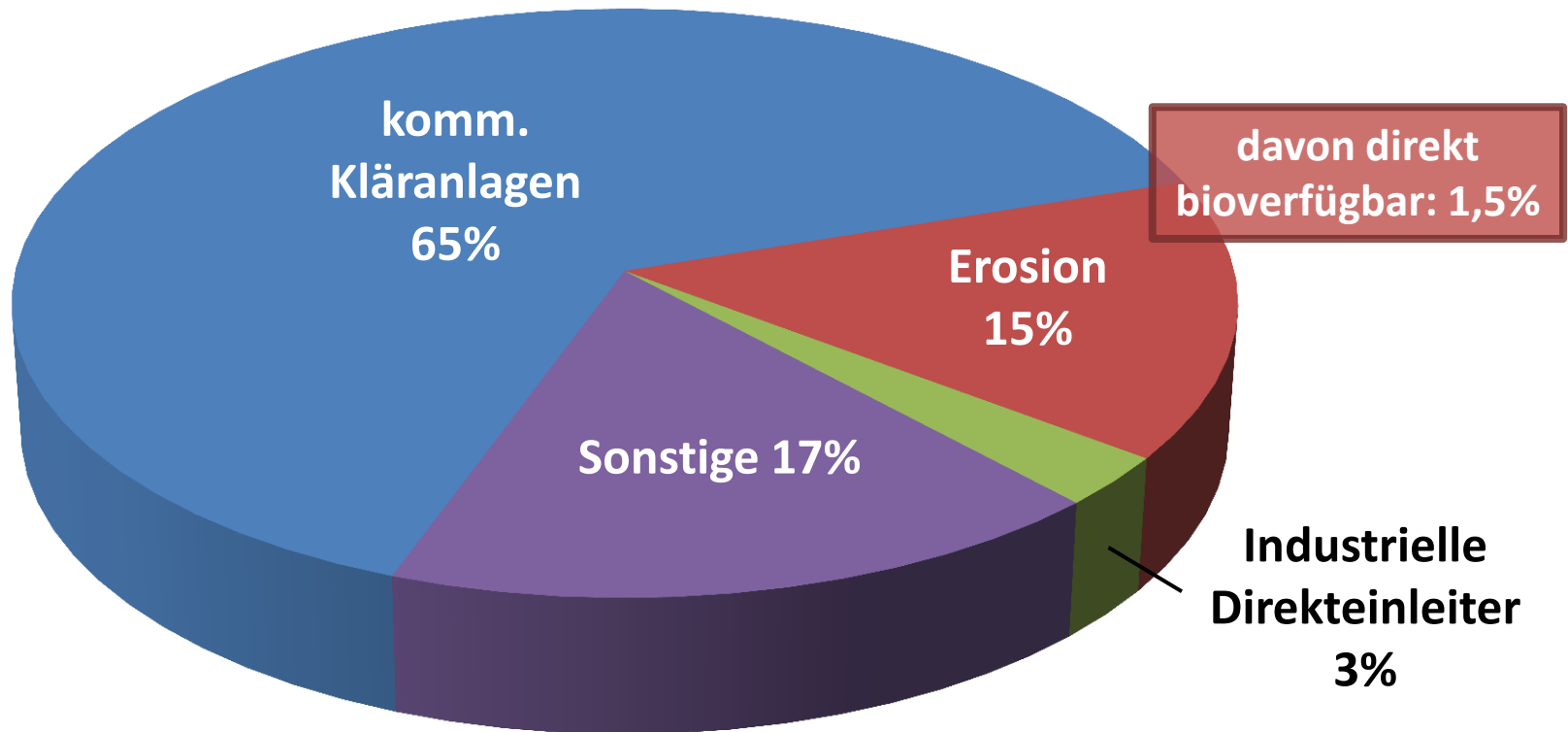


Abbildung 40: Einträge von gelostem Phosphor in der Flussgebietseinheit
Weser nach Eintragspfaden (absolut)



Einträge Gesamtphosphor in Hessen 2010-2013 (hesseninterne Daten, siehe Bewirtschaftungsplan)

Gesamteintrag: ~ 1100 t/a



Gesamtphosphor (hesseninterne Daten)

Frachtvergleich kommunale Kläranlagen und Gewässer

Messstation	Jahr	Frachten P _{ges} [t/a]		Anteil kommunaler hess. Kläranlagen an Gewässerfracht als P _{ges}	Ø 2010-2013
		Gewässer	Kläranlagen		
Fulda, Wahnhausen	2010	311,2	196,6	63%	60%
	2011	310,6	181,3	58%	
	2012	310,4	184,0	60%	
	2013	337,8	201,1	60%	
Lahn, Solms-Oberbiel	2010	163,6	109,3	67%	63%
	2011	169,7	107,2	63%	
	2012	176,2	101,5	58%	
	2013	163,4	107,7	66%	
Nidda, Nied	2010	91,2	82,2	90%	80%
	2011	94,5	77,7	82%	
	2012	100,2	76,9	77%	
	2013	101,8	73,2	72%	
Kinzig, Hanau	2010	59,4	29,7	50%	53%
	2011	47,9	27,1	57%	
	2012	57,2	27,5	48%	
	2013	52,2	29,7	57%	